

---

# Instalación SQL

## 1. Introducción

Este documento recoge las indicaciones necesarias para instalar y configurar SQL Server en el servidor, de modo que Prevenegos pueda funcionar correctamente.



Para instalar Prevenegos es necesario disponer en el servidor del motor de base de datos **Microsoft SQL Server** en alguna de las siguientes versiones compatibles: 2012, 2014, 2019, 2022, 2025

Para cada una de estas versiones existen tanto **licencias comerciales** (de pago) como **licencias gratuitas**. Estas últimas son totalmente funcionales, aunque presentan ciertas limitaciones en cuanto al uso de memoria RAM y al tamaño máximo de la base de datos.

---

**Nota:** A diferencia de los programas convencionales, en los que la instalación de una nueva versión sobrescribe la anterior, en **SQL Server** cada versión se instala de forma independiente. Esto significa que si se tiene instalado **SQL Server 2019** y se instala **SQL Server 2022**, ambas versiones coexistirán en el equipo de forma simultánea, sin que la nueva sobrescriba a la anterior.

---

En caso de no disponer de una licencia comercial, es posible **descargar gratuitamente la versión express** de cualquiera de las ediciones de SQL desde el sitio web de Microsoft.

- SQL Server 2012 (Express):
  - <http://www.microsoft.com/es-es/download/details.aspx?id=29062>
- SQL Server 2014 (Express):
  - <http://www.microsoft.com/es-es/download/details.aspx?id=42299>
- SQL Server 2019 (Express)
  - <https://www.microsoft.com/es-es/download/details.aspx?id=101064>
- SQL Server 2022 (Express)
  - <https://www.microsoft.com/es-es/sql-server/sql-server-downloads>

Se recomienda descargar siempre la última revisión disponible (**Service Pack**) de cada versión, ya que incorpora mejoras de rendimiento y seguridad, además de corregir posibles fallos ya identificados.

Para conocer las limitaciones concretas de cada edición gratuita y verificar que se ajustan a las necesidades de la organización, se recomienda consultar el sitio web de Microsoft.

Es importante tener en cuenta que **la instancia de SQL Server que se instale debe ser de uso exclusivo para Prevenegos**, ya que durante las actualizaciones dicha instancia se detiene, dejando sin servicio todas las bases de datos que tenga instaladas.

En el caso de las versiones standard de pago, el instalador puede ofrecer características adicionales que no son necesarias para el funcionamiento de Prevengos.

## 2. SQL Server 2008 R2 (Express)

### 2.1. Requisitos previos

#### Marco Microsoft.NET 2.0

Podemos ver si ya disponemos de ellas comprobando si existe la siguiente ruta:

- C:\Windows\Microsoft.NET\Framework\v2.0.50727

Si no están instaladas las podemos descargar del sitio web de Microsoft:

- 32 bits: <http://www.microsoft.com/downloads/details.aspx?displaylang=es&FamilyID=0856eacb-4362-4b0d-8edd-aab15c5e04f5>
- 64 bits: <http://www.microsoft.com/downloads/details.aspx?familyid=B44A0000-ACF8-4FA1-AFFB-40E78D788B00&displaylang=es>

#### Marco Microsoft.NET 3.5

Podemos ver si ya disponemos de ellas comprobando si existe la siguiente ruta:

- C:\Windows\Microsoft.NET\Framework\v3.5

Si no están instaladas las podemos descargar del sitio web de Microsoft:

- <http://www.microsoft.com/downloads/details.aspx?familyid=AB99342F-5D1A-413D-8319-81DA479AB0D7&displaylang=es>

#### Windows Installer 4.5

Dependiendo del sistema operativo puede que ya venga instalado o no. Si no sabemos si está instalado lo podemos descargar del sitio web de Microsoft:

- <http://www.microsoft.com/downloads/details.aspx?familyid=5A58B56F-60B6-4412-95B9-54D056D6F9F4&displaylang=es>

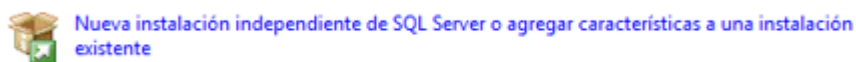
#### Windows Powershell 1.0

Si el sistema operativo es Windows Server 2008 R2 (SP3) o Windows 7, Powershell se ofrece como característica de Windows que tendremos que activar desde el panel de control. Si nuestro sistema operativo es otro lo tendremos que descargar del sitio web de Microsoft:

- Para Windows XP:
  - <http://www.microsoft.com/downloads/details.aspx?familyid=30125A46-B97C4704-AA10-605E809D5933&displaylang=es>
- Para Windows Vista:
  - <http://www.microsoft.com/downloads/details.aspx?familyid=C6EF4735-C7DE-46A2-997A-EA58FDFCBA63&displaylang=es>
- Para Windows 2003 Server:
  - <http://www.microsoft.com/downloads/details.aspx?familyid=C61FB27B-E71C-4ECF-9D2C-9B299B149490&displaylang=es>

## 2.2. Instalación

Iniciamos la instalación introduciendo el cd o ejecutando la aplicación que hayamos descargado. Cuando se muestre el menú de opciones seleccionamos en la parte izquierda 'Instalación' y a continuación pulsamos en 'Nueva instalación independiente de SQL...'



Pasamos las primeras pantallas del asistente (reglas auxiliares y archivos auxiliares) pulsando en 'Aceptar' e 'Instalar' respectivamente. En la siguiente pantalla seleccionaremos la opción 'Realizar una nueva instalación de SQL Server 2008'.



Aceptamos los términos de la licencia y a continuación tenemos que seleccionar las características que vamos a instalar. Para el funcionamiento de Prevegnos únicamente son imprescindibles las opciones 'Servicios de Motor de base de datos' y 'Herramientas de administración'. El resto de características son opcionales.



En el siguiente paso seleccionaremos la opción 'Instancia con nombre' e indicaremos como nombre de la misma PREVENGOS.



A continuación nos aparecerá una pantalla con 2 solapas. En la primera (Cuentas de servicio) pulsaremos el botón 'Usar la misma cuenta para todos los servicios de SQL Server' y seleccionaremos de la lista desplegable la opción 'NT AUTHORITY\Servicio de red' dejando la contraseña en blanco.

En la segunda solapa (Intercalación) debe estar seleccionada como intercalación del 'Motor de base de datos' Modern\_Spanish\_CI\_AS.

En la siguiente pantalla seleccionaremos la opción 'Modo mixto (autenticación de SQL Server y de Windows)' e indicaremos la contraseña de la cuenta de administrador de SQL Server. Podemos elegir cualquier contraseña, pero es importante recordarla ya que posteriormente será necesaria para configurar Prevegnos.

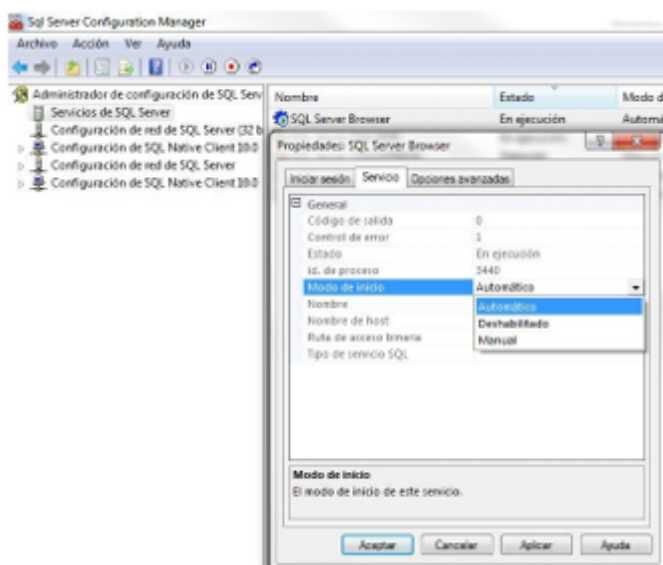
Opcionalmente podremos añadir usuarios de Windows para que tengan acceso sin restricciones a SQL Server. Aunque no es obligatorio conviene agregar al administrador del equipo o dominio.

El resto de pantallas del asistente las pasaremos pulsando en el botón 'Siguiente' hasta completar la instalación.

A continuación es recomendable, habilitar el servicio 'SQL Server Browser' para mejorar la conectividad de los equipos clientes con el servidor.

Para habilitarlo hemos de acceder a 'Menú Inicio' > 'Programas' > 'Microsoft SQL Server 2008' > 'Herramientas de

configuración > 'Administrador de configuración de SQL Server', situarnos en el nodo 'Servicios de SQL Server' y establecer el modo de inicio del servicio 'SQL Server Browser' a 'Automático'.



Para finalizar la instalación hemos de habilitar los protocolos de red que utilizará SQL Server para que pueda acceder desde los demás ordenadores de nuestra red.

Para ello tenemos que ir de nuevo a: 'Menú Inicio' > 'Programas' > 'Microsoft SQL Server 2008' Herramientas de configuración > 'Administrador de configuración de SQL Server'.

En la pantalla que aparecerá desplegamos el nodo 'Configuración de red de SQL Server' y nos situamos en los protocolos de la instancia que acabamos de instalar. En el listado de protocolos que se mostrará en la parte derecha tenemos que habilitar 'Canalizaciones con nombre' y 'TCP/IP'.

Nombre de protocolo	Estado
Memoria compartida	Deshabilitado
Canalizaciones con nombre	Habilitado
TCP/IP	Habilitado
VIA	Deshabilitado

### 3. SQL Server 2012 (Express)

#### 3.1. Requisitos previos

Marco Microsoft.NET 3.5

Podemos ver si ya disponemos de ellas comprobando si existe la siguiente ruta:

- C:\Windows\Microsoft.NET\Framework\v3.5

Si no están instaladas las podemos descargar del sitio web de Microsoft:

- <http://www.microsoft.com/downloads/details.aspx?familyid=AB99342F-5D1A-413D-8319-81DA479AB0D7&displaylang=es>

Windows Installer 4.5

Dependiendo del sistema operativo puede que ya venga instalado o no. Si no sabemos si está instalado lo podemos descargar del sitio web de Microsoft:

- <http://www.microsoft.com/downloads/details.aspx?familyid=5A58B56F-60B6-4412-95B9-54D056D6F9F4&displaylang=es>

#### Windows Powershell 2.0

Si el sistema operativo es Windows Server 2008 R2 o Windows 7, Powershell se ofrece como característica de Windows que tendremos que activar desde el panel de control. Si nuestro sistema operativo es otro lo tendremos que descargar del sitio web de Microsoft:

- Para Windows Vista:
    - <http://www.microsoft.com/es-es/download/details.aspx?id=9864>
  - Para Windows 2003 Server:
    - <http://www.microsoft.com/downloads/details.aspx?familyid=C61FB27B-E71C-4ECF-9D2C-9B299B149490&displaylang=es>

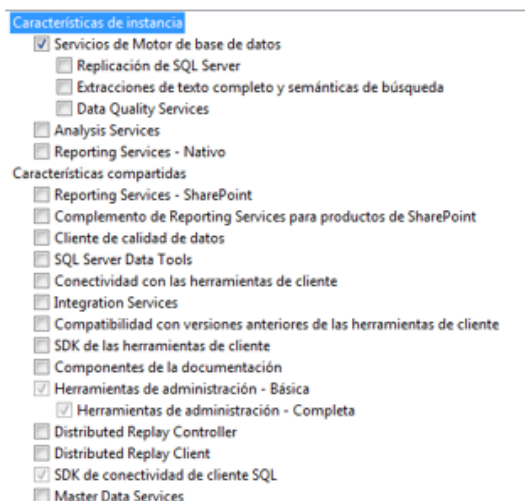
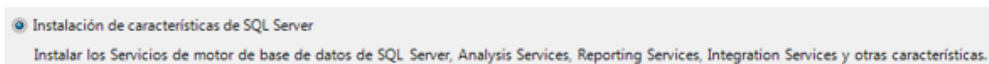
### 3.2. Instalación

Iniciamos la instalación introduciendo el cd o ejecutando la aplicación que hayamos descargado. Cuando se muestre el menú de opciones seleccionamos en la parte izquierda 'Instalación' y a continuación pulsamos en 'Nueva instalación independiente de SQL...'

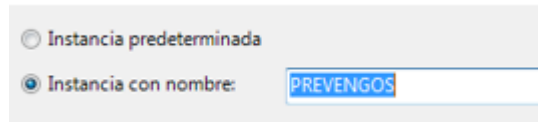
Pasamos las primeras pantallas del asistente (reglas auxiliares y archivos auxiliares) pulsando en 'Aceptar' e 'Instalar' respectivamente. En la siguiente pantalla seleccionaremos la opción 'Realizar una nueva instalación de SQL Server 2012'.



Aceptamos los términos de la licencia y a continuación tenemos que seleccionar las características que vamos a instalar. Para el funcionamiento de Prevengos únicamente son imprescindibles las opciones 'Servicios de Motor de base de datos' y 'Herramientas de administración'. El resto de características son opcionales.



En el siguiente paso seleccionaremos la opción 'Instancia con nombre' e indicaremos como nombre de la misma PREVENGOS.



A continuación nos aparecerá una pantalla con 2 solapas. En la primera (Cuentas de servicio) pulsaremos el botón 'Usar la misma cuenta para todos los servicios de SQL Server' y seleccionaremos de la lista desplegable la opción 'NT AUTHORITY\Servicio de red' dejando la contraseña en blanco.

En la segunda solapa (Intercalación) debe estar seleccionada como intercalación del 'Motor de base de datos' **Modern\_Spanish\_CI\_AS**.

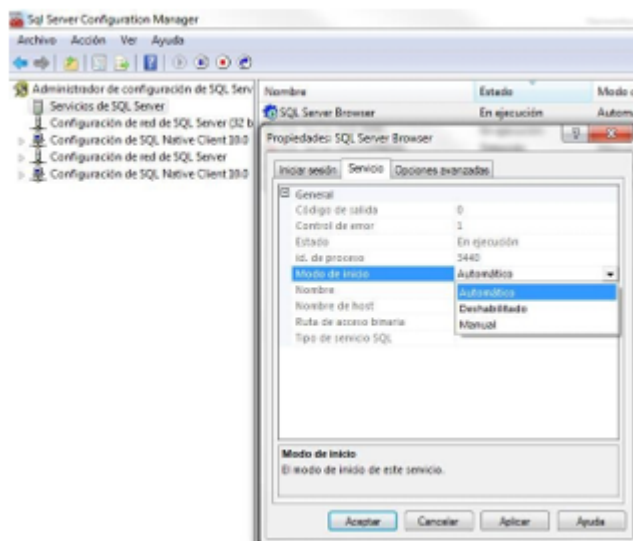
En la siguiente pantalla seleccionaremos la opción 'Modo mixto (autenticación de SQL Server y de Windows)' e indicaremos la contraseña de la cuenta de administrador de SQL Server. Podemos elegir cualquier contraseña, pero es importante recordarla ya que posteriormente será necesaria para configurar Prevenegos.

Opcionalmente podremos añadir usuarios de Windows para que tengan acceso sin restricciones a SQL Server. Aunque no es obligatorio conviene agregar al administrador del equipo o dominio.

El resto de pantallas del asistente las pasaremos pulsando en el botón 'Siguiente' hasta completar la instalación.

A continuación es recomendable, habilitar el servicio 'SQL Server Browser' para mejorar la conectividad de los equipos clientes con el servidor.

Para habilitarlo hemos de acceder a 'Menú Inicio' > 'Programas' > 'Microsoft SQL Server 2012' > 'Herramientas de configuración' > 'Administrador de configuración de SQL Server', situarnos en el nodo 'Servicios de SQL Server' y establecer el modo de inicio del servicio 'SQL Server Browser' a 'Automático'.



Para finalizar la instalación hemos de habilitar los protocolos de red que utilizará SQL Server para que pueda acceder desde los demás ordenadores de nuestra red.

Para ello tenemos que ir de nuevo a: 'Menú Inicio' > 'Programas' > 'Microsoft SQL Server 2012' > 'Herramientas de configuración' > 'Administrador de configuración de SQL Server'.

En la pantalla que aparecerá desplegamos el nodo 'Configuración de red de SQL Server' y nos situamos en los protocolos de la instancia que acabamos de instalar. En el listado de protocolos que se mostrará en la parte derecha tenemos que habilitar 'Canalizaciones con nombre' y 'TCP/IP'.

Nombre de protocolo	Estado
Memoria compartida	Deshabilitado
Canalizaciones con nombre	Habilitado
TCP/IP	Habilitado
VIA	Deshabilitado

## 4. SQL Server 2014 (Express)

### 4.1. Requisitos previo

#### Marco Microsoft.NET 3.5

Podemos ver si ya disponemos de ellas comprobando si existe la siguiente ruta:

- ○ C:\Windows\Microsoft.NET\Framework\v3.5

Si no están instaladas las podemos descargar del sitio web de Microsoft:

- ○ <http://www.microsoft.com/downloads/details.aspx?familyid=AB99342F-5D1A-413D-8319-81DA479AB0D7&displaylang=es>

#### Windows Installer 4.5

Dependiendo del sistema operativo puede que ya venga instalado o no. Si no sabemos si está instalado lo podemos descargar del sitio web de Microsoft:

- ○ <http://www.microsoft.com/downloads/details.aspx?familyid=5A58B56F-60B6-4412-95B9-54D056D6F9F4&displaylang=es>

#### Windows Powershell 2.0

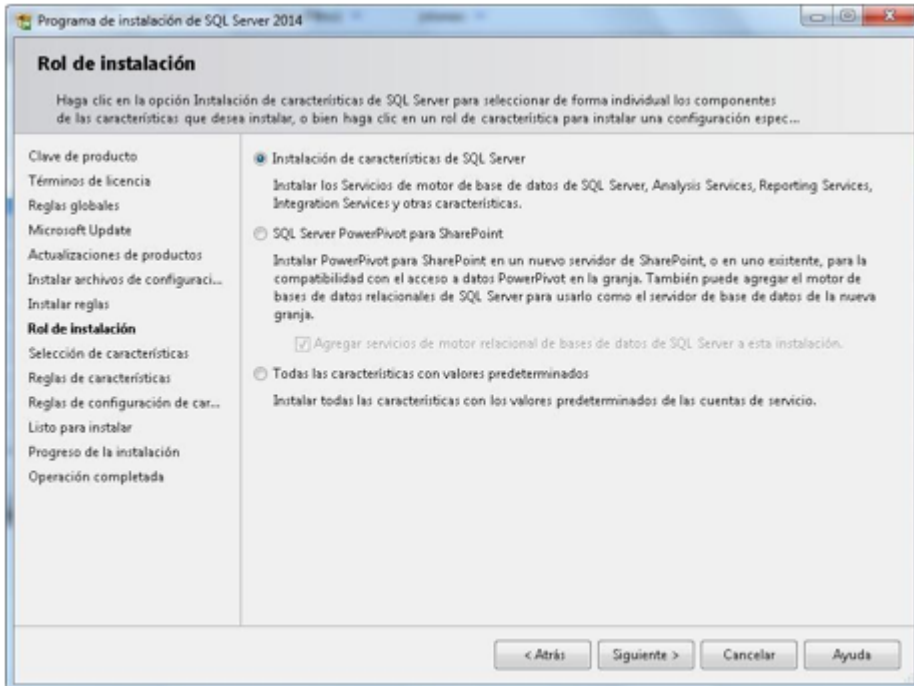
Si el sistema operativo es Windows Server 2008 R2 o Windows 7, Powershell se ofrece como característica de Windows que tendremos que activar desde el panel de control. Si nuestro sistema operativo es otro lo tendremos que descargar del sitio web de Microsoft:

- Para Windows Vista:
  - <http://www.microsoft.com/es-es/download/details.aspx?id=9864>
- Para Windows 2003 Server:
  - <http://www.microsoft.com/downloads/details.aspx?familyid=C61FB27B-E71C-4ECF-9D2C-9B299B149490&displaylang=es>

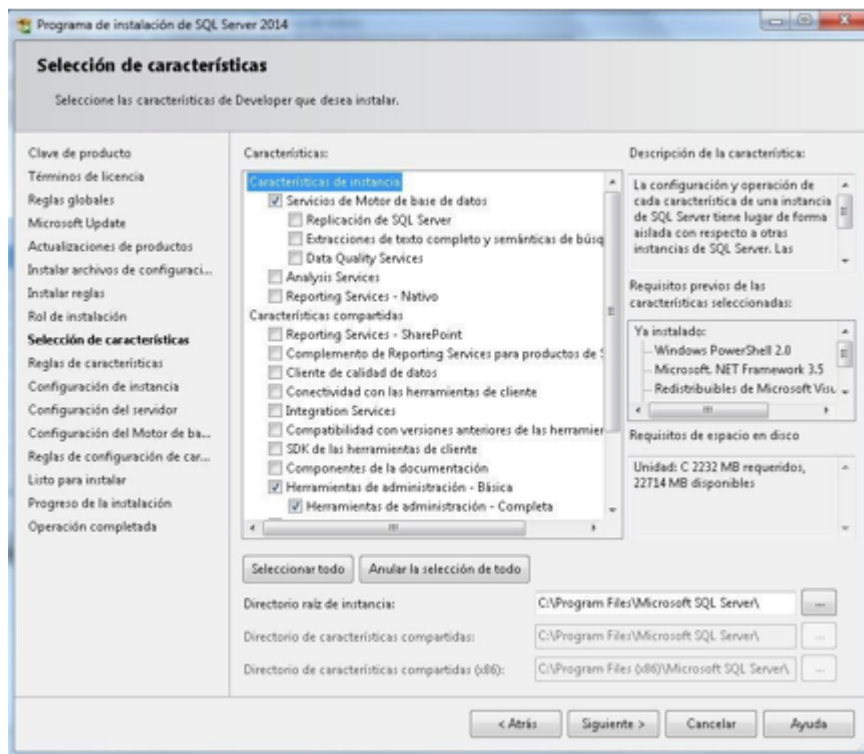
### 4.2. Instalación

Iniciamos la instalación introduciendo el cd o ejecutando la aplicación que hayamos descargado. Cuando se muestre el menú de opciones seleccionamos en la parte izquierda 'Instalación' y a continuación pulsamos en 'Nueva instalación independiente de SQL...'.

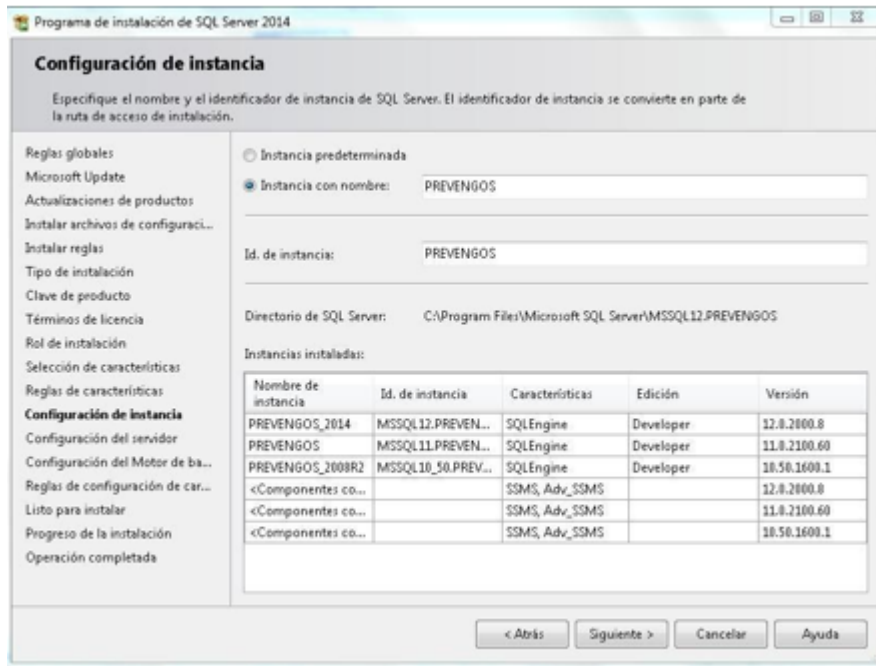
Pasamos las primeras pantallas del asistente (reglas auxiliares y archivos auxiliares) pulsando en 'Aceptar' e 'Instalar' respectivamente. En la siguiente pantalla seleccionaremos la opción 'Instalación de características de SQL Server'.



Aceptamos los términos de la licencia y a continuación tenemos que seleccionar las características que vamos a instalar. Para el funcionamiento de Prevens únicamente son imprescindibles las opciones 'Servicios de Motor de base de datos' y 'Herramientas de administración'. El resto de características son opcionales



En el siguiente paso seleccionaremos la opción 'Instancia con nombre' e indicaremos como nombre de la misma PREVENOS.



A continuación nos aparecerá una pantalla con 2 solapas. En la primera (Cuentas de servicio) pulsaremos el botón 'Usar la misma cuenta para todos los servicios de SQL Server' y seleccionaremos de la lista desplegable la opción 'NT AUTHORITY\Servicio de red dejando la contraseña en blanco.

En la segunda solapa (Intercalación) debe estar seleccionada como intercalación del 'Motor de base de datos **Modern\_Spanish\_CI\_AS**.

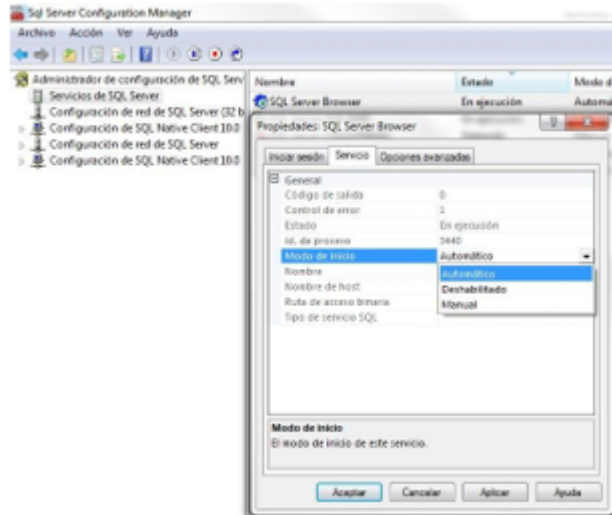
En la siguiente pantalla seleccionaremos la opción 'Modo mixto (autenticación de SQL Server y de Windows)' e indicaremos la contraseña de la cuenta de administrador de SQL Server. Podemos elegir cualquier contraseña, pero es importante recordarla ya que posteriormente será necesaria para configurar Prevenegos.

Opcionalmente podremos añadir usuarios de Windows para que tengan acceso sin restricciones a SQL Server. Aunque no es obligatorio conviene agregar al administrador del equipo o dominio.

El resto de pantallas del asistente las pasaremos pulsando en el botón 'Siguiente hasta completar la instalación.

A continuación es recomendable, habilitar el servicio 'SQL Server Browser' para mejorar la conectividad de los equipos clientes con el servidor.

Para habilitarlo hemos de acceder a 'Menú Inicio > Programas > Microsoft SQL Server 2014' > 'Herramientas de configuración > Administrador de configuración de SQL Server', situarnos en el nodo 'Servicios de SQL Server' y establecer el modo de inicio del servicio 'SQL Server Browser' a 'Automático.



Para finalizar la instalación hemos de habilitar los protocolos de red que utilizará SQL Server para que pueda acceder desde los demás ordenadores de nuestra red.

Para ello tenemos que ir de nuevo a: 'Menú Inicio > 'Programas > 'Microsoft SQL Server 2014'> 'Herramientas de configuración > 'Administrador de configuración de SQL Server'.

En la pantalla que aparecerá desplegamos el nodo 'Configuración de red de SQL Server' y nos situamos en los protocolos de la instancia que acabamos de instalar. En el listado de protocolos que se mostrará en la parte derecha tenemos que habilitar 'Canalizaciones con nombre y 'TCP/IP'.

Nombre de protocolo	Estado
Memoria compartida	Deshabilitado
Canalizaciones con nombre	Habilitado
TCP/IP	Habilitado
VIA	Deshabilitado

## 5. SQL Server 2019 (Express)

### 5.1. Requisitos previos

#### Marco Microsoft.NET 3.5

Podemos ver si ya disponemos de ellas comprobando si existe la siguiente ruta:

- C:\Windows\Microsoft.NET\Framework\v3.5

Si no están instaladas las podemos descargar del sitio web de Microsoft:

- <http://www.microsoft.com/downloads/details.aspx?familyid=AB99342F-5D1A-413D-8319-81DA479AB0D7&displaylang=es>

#### Windows Installer 4.5

Dependiendo del sistema operativo puede que ya venga instalado o no. Si no sabemos si está instalado lo podemos descargar del sitio web de Microsoft:

- <http://www.microsoft.com/downloads/details.aspx?familyid=5A58B56F-60B6-4412-95B9-54D056D6F9F4&displaylang=es>

#### Windows Powershell 3.0

Si el sistema operativo es Windows Server 2008 R2 o Windows 7, Powershell se ofrece como característica de Windows que tendremos que activar desde el panel de control. Si nuestro sistema operativo es otro lo tendremos que descargar del sitio web de Microsoft:

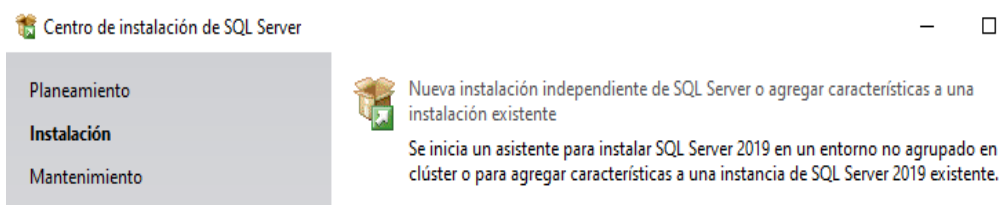
- Para Windows Vista:
  - <http://www.microsoft.com/es-es/download/details.aspx?id=9864>
- Para Windows 2003 Server:

<http://www.microsoft.com/downloads/details.aspx?familyid=C61FB27B-E71C-4ECF-9D2C-9B299B149490&displaylang=es>

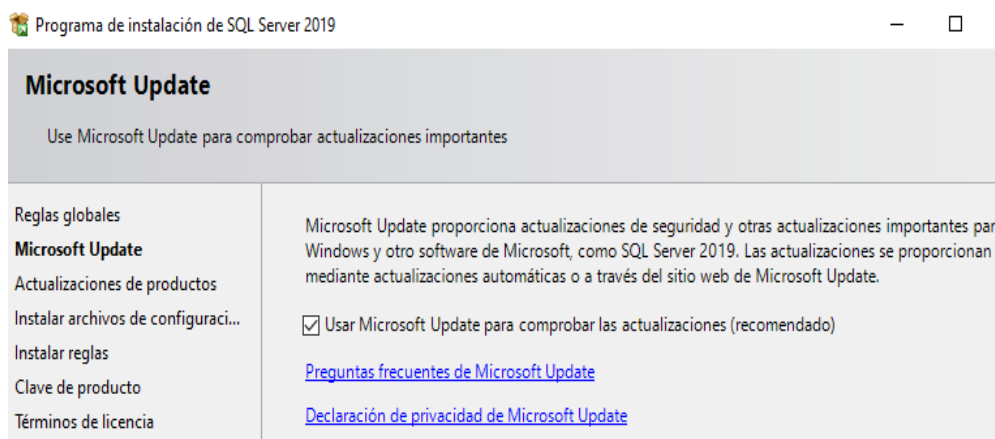
## 5.2. Instalación

### 1 Iniciamos la instalación

Iniciamos la instalación introduciendo el cd o ejecutando la aplicación que hayamos descargado. Cuando se muestre el menú de opciones seleccionamos en la parte izquierda 'Instalación' y a continuación pulsamos en 'Nueva instalación independiente de SQL...'

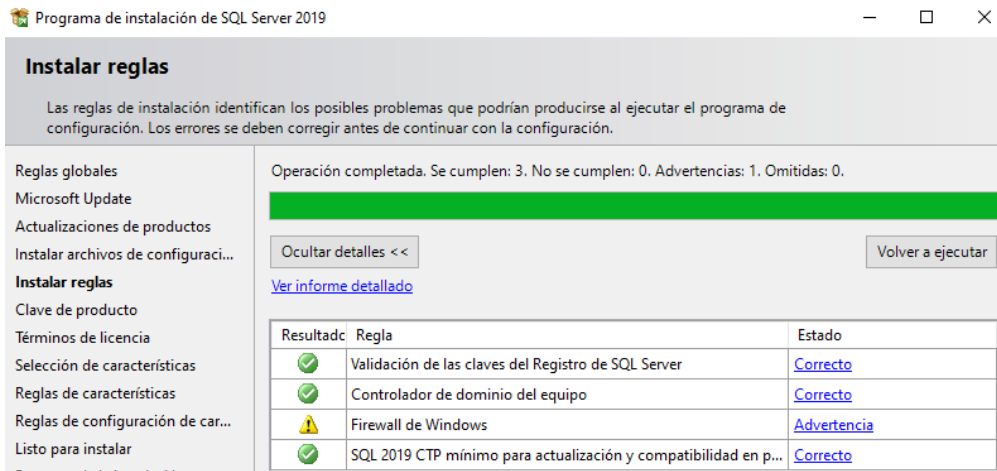


Seleccionamos la opción para que Microsoft realice una actualización del producto automáticamente



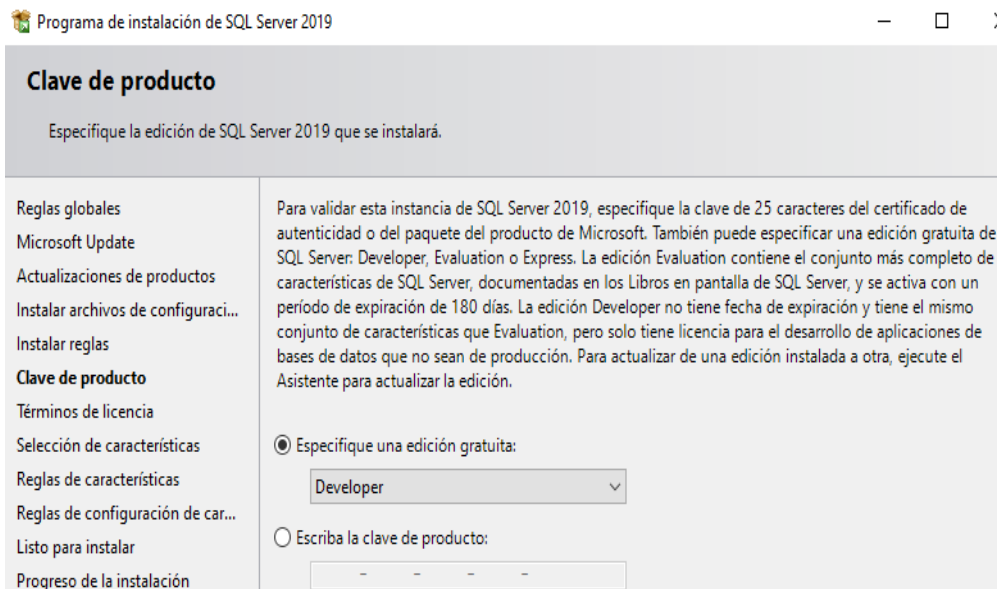
### 2 Instalación de reglas de SQL

Para comprobar que este software es compatible con la actual configuración de del equipo o servidor informático



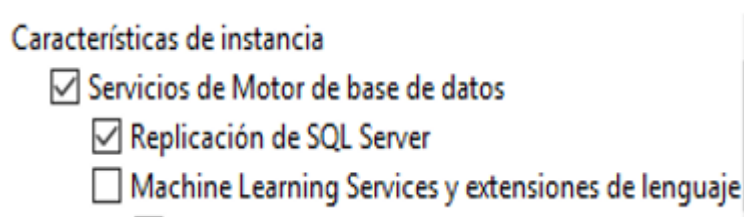
### 3 Introducción de la clave del producto de SQL Server 2019

para verificar que la licencia es correcta aún que la gratuita también funciona a la perfección y a continuación debemos aceptar los términos de SQL Server



### 4 Características necesarias de SQL

Seleccionamos las características necesarias de SQL Server para el óptimo funcionamiento del software, para ello marcaremos las siguientes opciones de las características de instancia



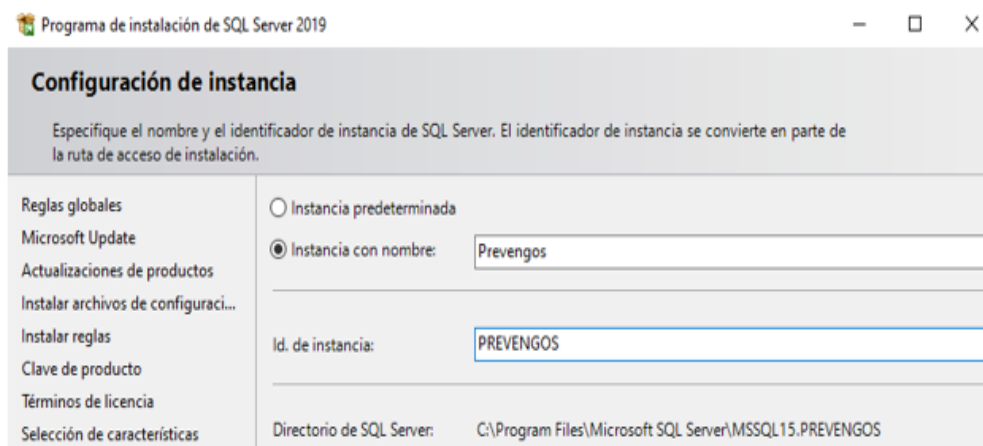
Seleccionamos las siguientes características compartidas

- Machine Learning Server (independiente)
  - R
  - Python
- Cliente de calidad de datos
- Conectividad con las herramientas de cliente
- Integration Services
  - Servicio principal de escalabilidad horizontal
  - Servicio de trabajo de Escalabilidad horizontal
- Compatibilidad con versiones anteriores de las herramie
- SDK de las herramientas de cliente
- SDK de conectividad de cliente SQL

A continuación se seleccionamos los directorios donde van a ser instalado SQL Server que por defecto vienen ya preseleccionadas

## 6 Configuración de instancia

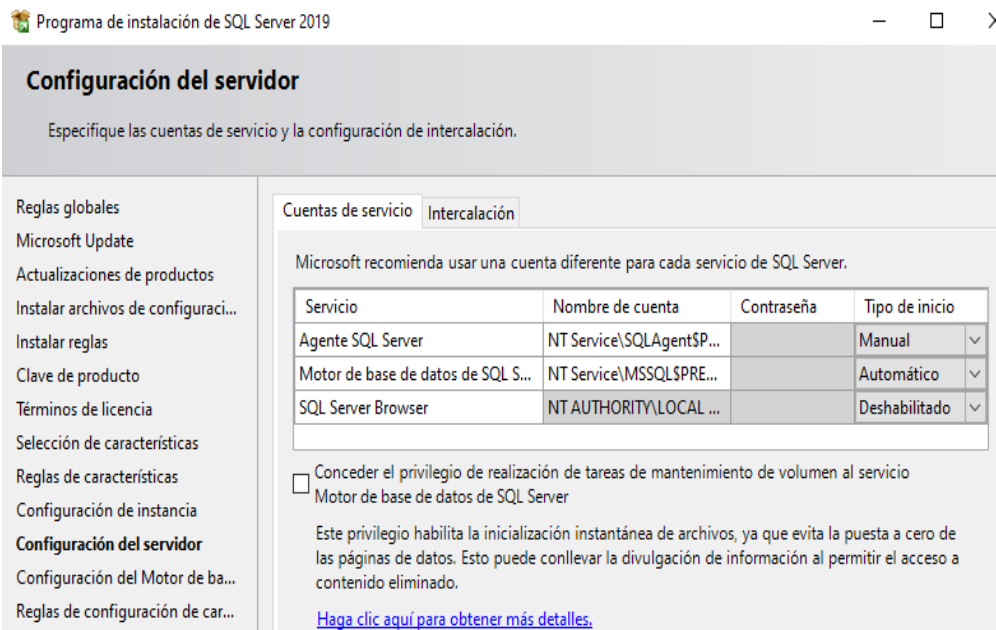
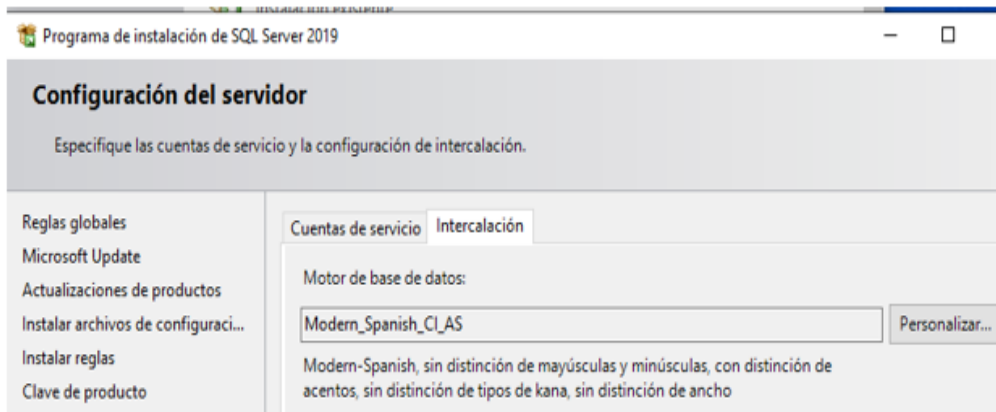
La cual seleccionaremos el nombre de la instancia que modificaremos por prevengos para que esta sea la ubicación y el nombre de la base de datos



## 7 Configuración del servidor

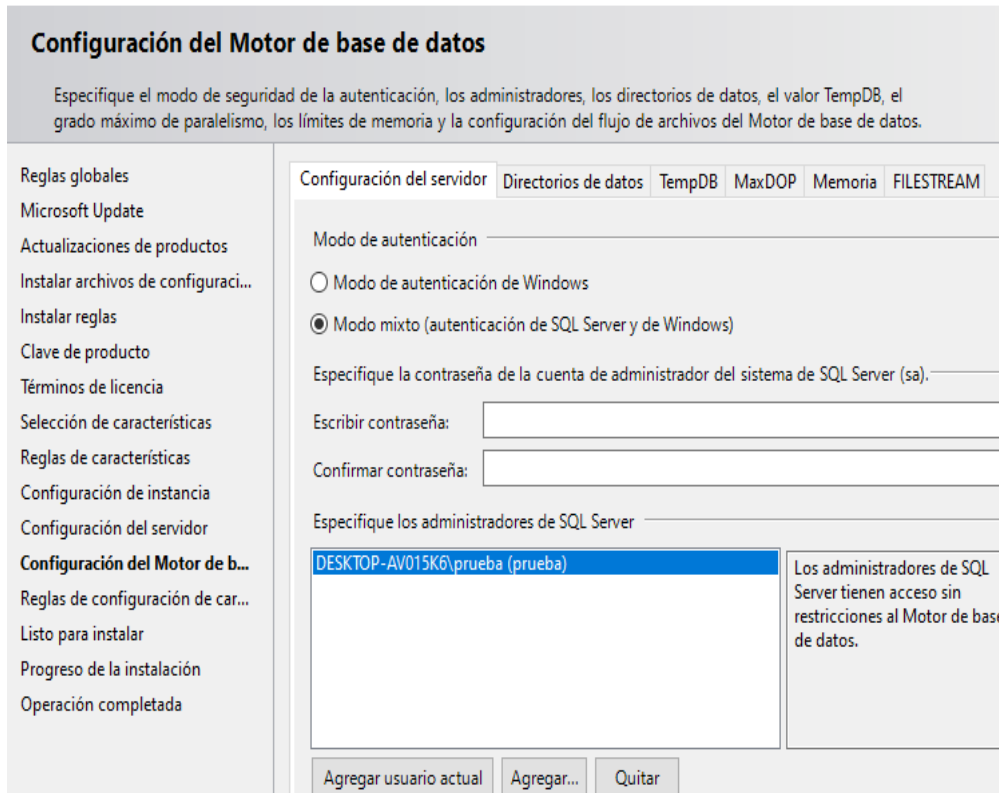
En este paso configuraremos los servicios que ofrece SQL Server, seleccionaremos la primera pestaña de la pantalla de la instalación y dejaremos las opciones predeterminadas y sin el check de conceder privilegios

**Importante** seleccionar en la segunda pestaña que nos aparece en la pantalla de Instalación y seleccionar el motor de búsqueda **Modern\_Spanish\_CI\_AS**



## 8 Configuramos el motor de base de datos

Seleccionando el modo mixto y estableciendo una contraseña (), a continuación, seleccionamos los usuarios correspondientes para que realicen el inicio de sesión en el software, en el caso de este ejemplo seleccionaremos al usuario local, ya que esta Instalación es a nivel local

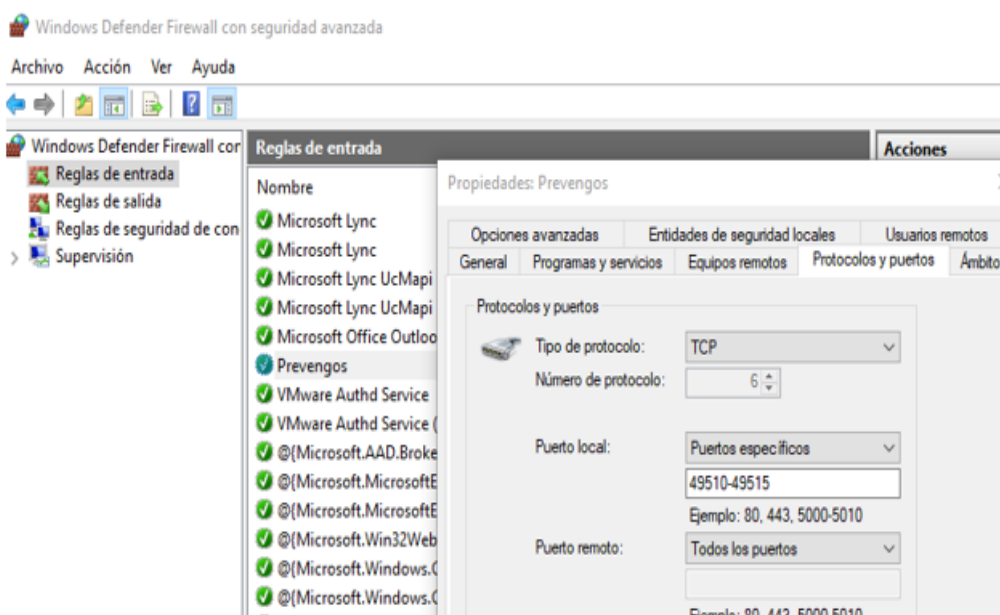


## 9 Finalizar la instalación

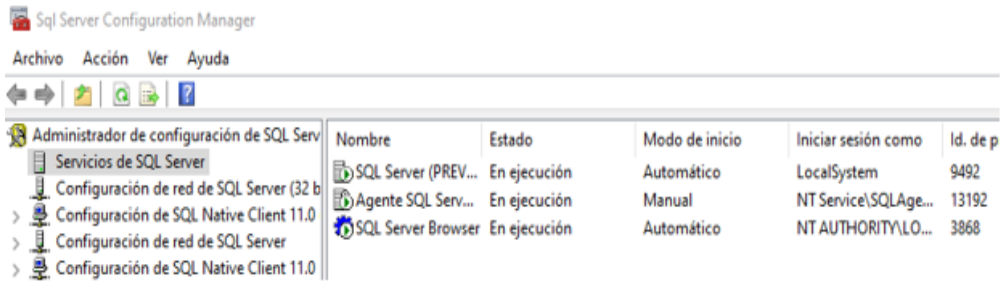
Obtendremos un resumen de todas las características, servicios y especificaciones seleccionadas y terminamos la Instalación seleccionando el botón instalar y finalizar la Instalación.

Comprobar que la Instalación ha transcurrido correctamente con la última pestaña que nos aparece

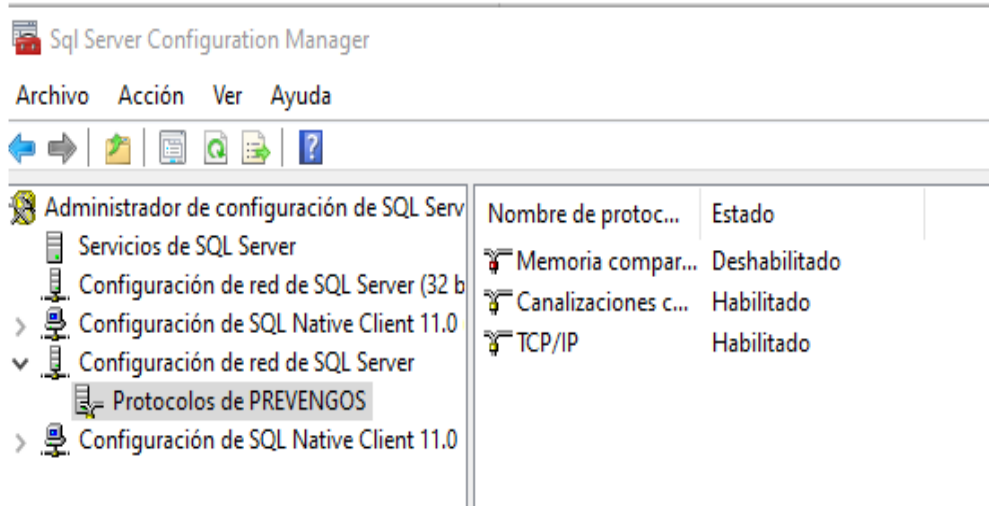
Apertura de puertos desde el firewall, crearemos una nueva regla de entrada orientada a puertos, la cual seleccionamos el rango de puertos 49510-49515,1433,80, 21 y con el protocolo TCP y le otorgamos el nombre prevengos



Tras realizar la instalación comprobamos que los servicios de SQL Server están activos



Comprobamos que los protocolos TCP/IP y canalización están habilitados y el de memoria compartida deshabilitado



## 6. SQL Server 2022 (Express)

### 6.1. Requisitos previos

- Marco Microsoft.NET

Podemos ver si ya disponemos de ellas comprobando si existen las siguientes rutas:

- C:\Windows\Microsoft.NET\Framework\v3.5
- C:\Windows\Microsoft.NET\Framework\v4.0.xxx

Si no están instaladas las podemos descargar del sitio web de [Microsoft](https://www.microsoft.com):

- Windows Installer 5.0

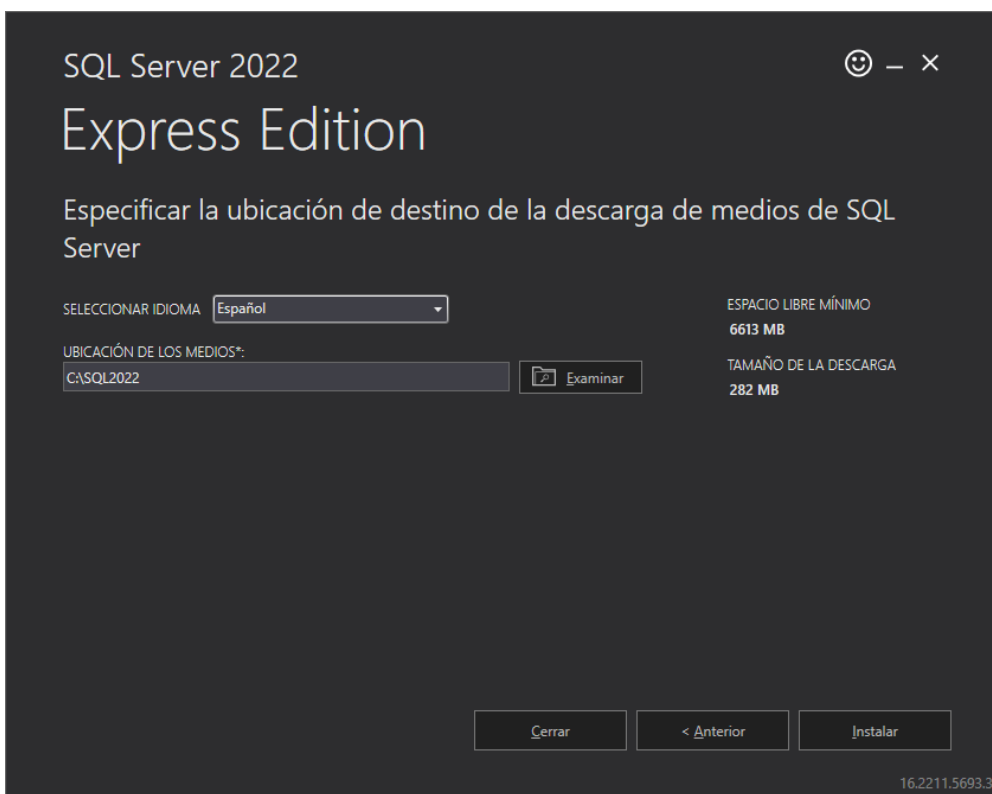
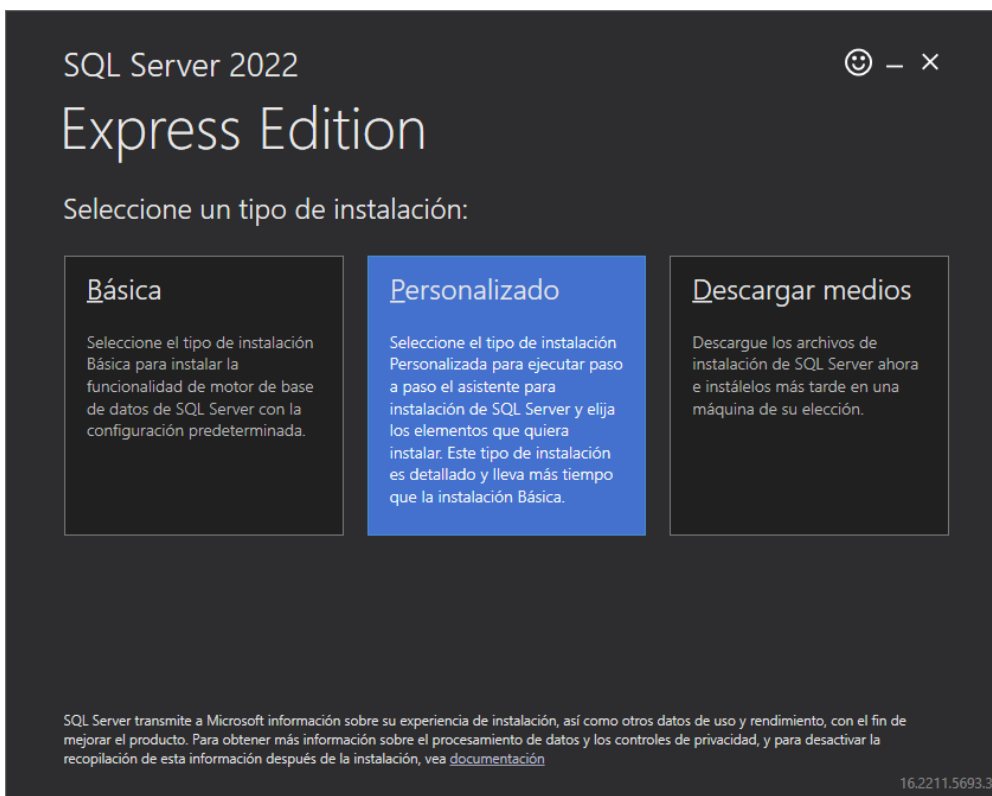
SQL Server 2022 sólo puede instalarse en sistemas operativos Windows Server 2016 o posterior y Windows 10 o posterior, que incluyen este componente.

### 6.2. Instalación

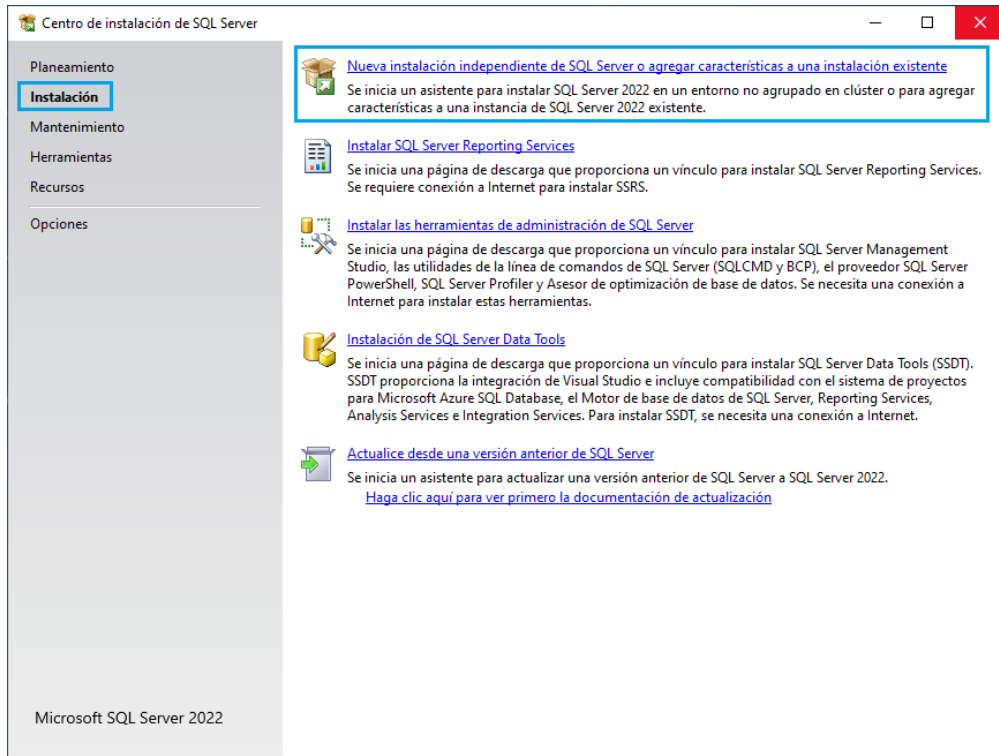
#### 6.2.1. Inicio de la instalación

Inicie la instalación ejecutando el fichero `SQL2022-SSEI-Expr.exe` que ha descargado del portal oficial de [Microsoft](https://www.microsoft.com)

Seleccione la opción **Personalizado** y establezca la ruta para la descarga de medios SQL server, como muestran las siguientes imágenes, y luego pulse en **Instalar**.

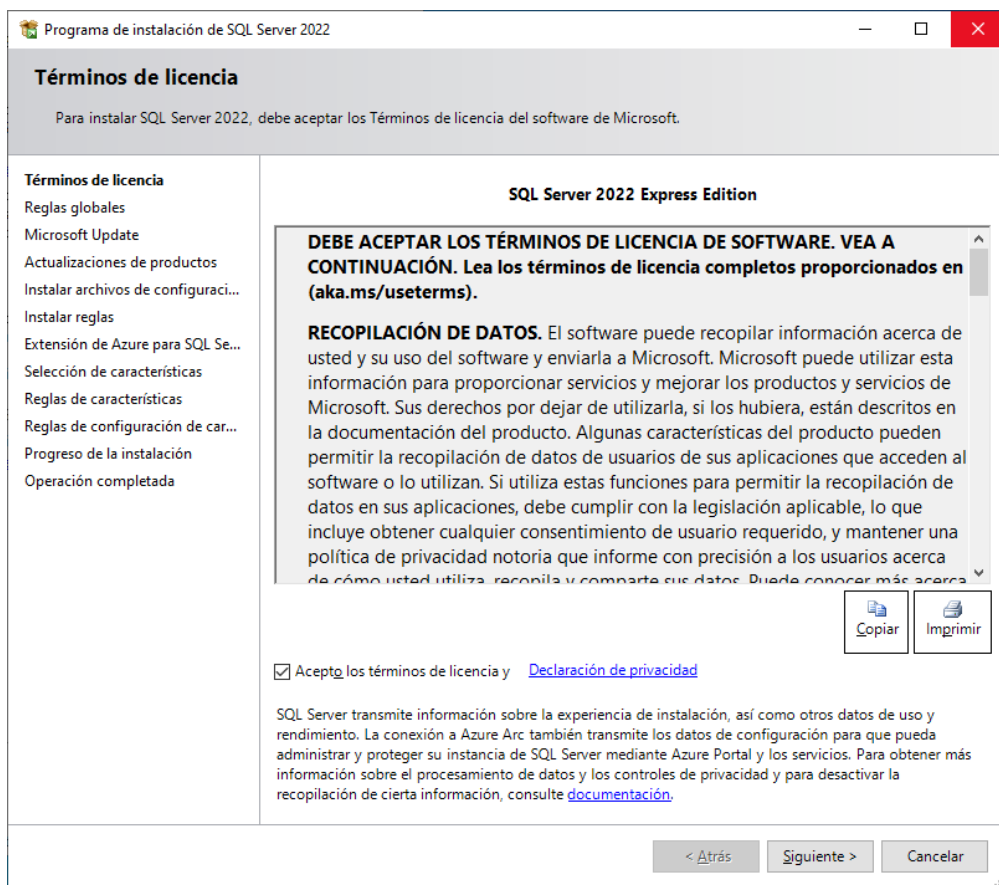


Cuando se muestre el *Centro de instalación de SQL Server*, seleccione el bloque **Instalación** y la opción **Nueva instalación independiente de SQL Server o agregar características a una instalación existente** para iniciar el asistente de instalación.

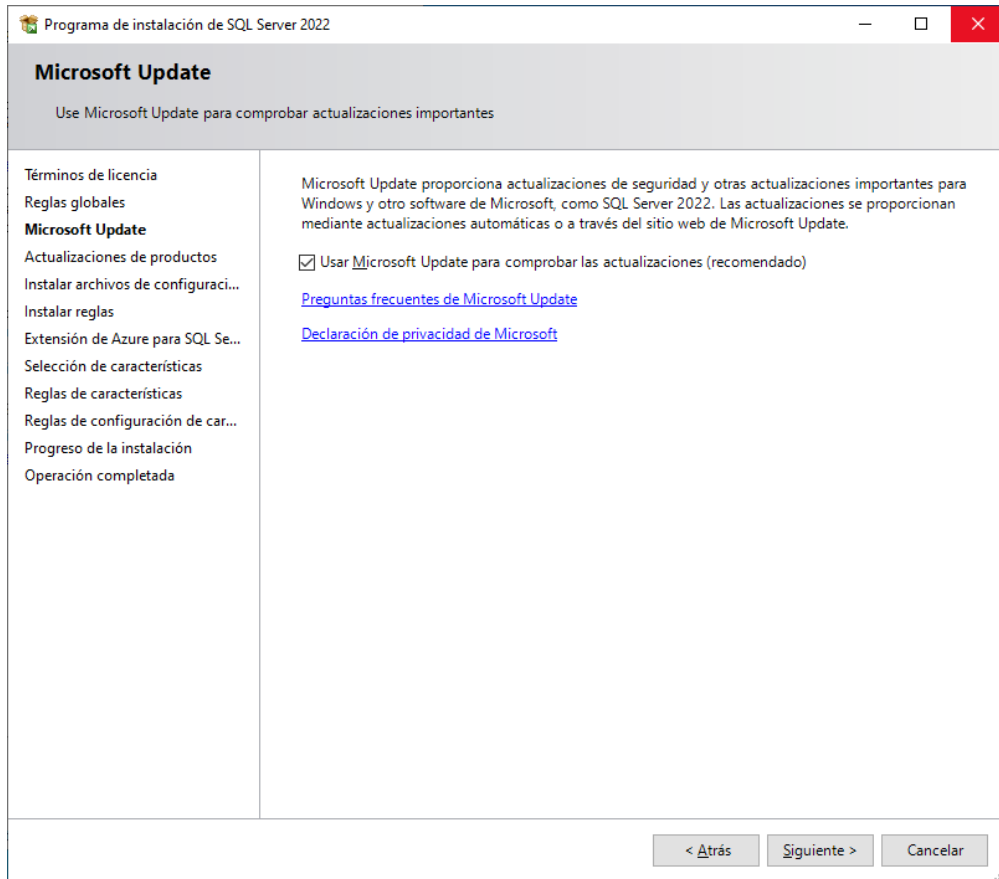


Recomendamos esta opción porque el servidor no tiene que ser exclusivo para Prevengos y tener una instancia nueva para el aplicativo evita que las otras bases de datos se vean afectadas por las actualizaciones.

El primer paso del asistente con el que interactuar es **Términos de licencia**, donde tiene que marcar la casilla Acepto los términos de licencia y Declaración de privacidad para que se habilite el botón Siguiente >.



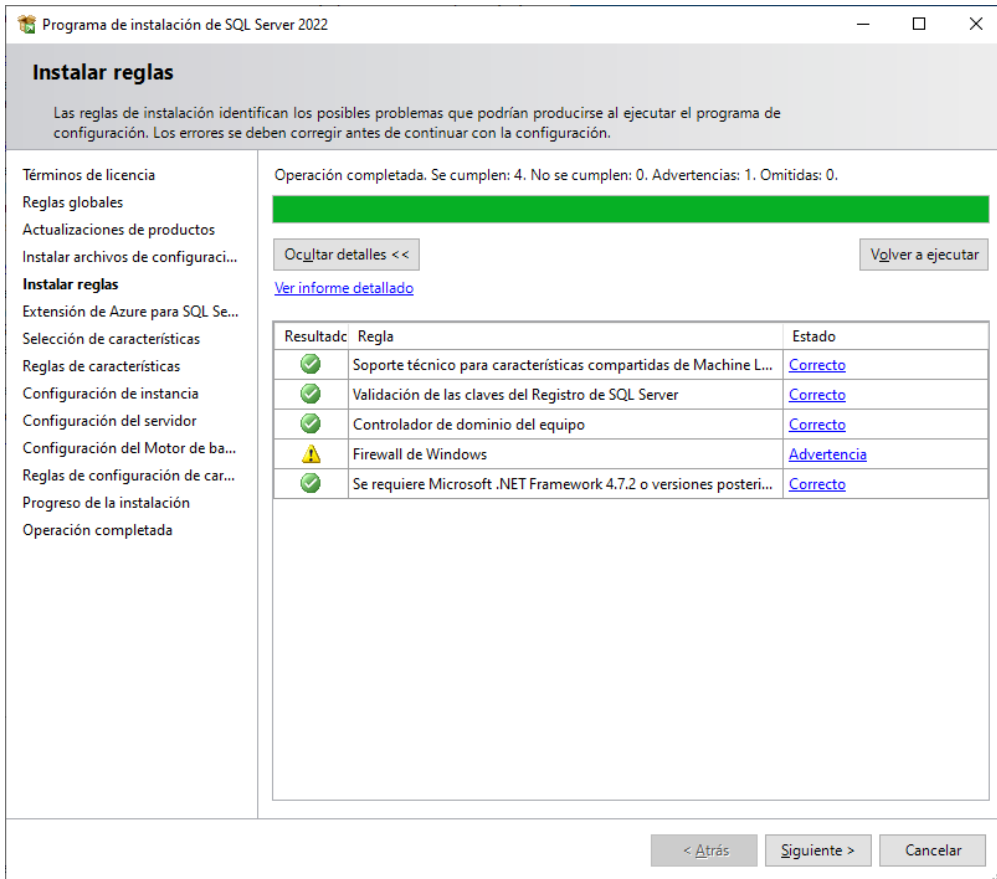
Como indica el propio asistente, recomendamos habilitar la opción Usar Microsoft Update para comprobar las actualizaciones, en el paso **Microsoft Update**, para que las actualizaciones automáticas del S.O. actualice el motor SQL.



Pulse *Siguiente* > para continuar.

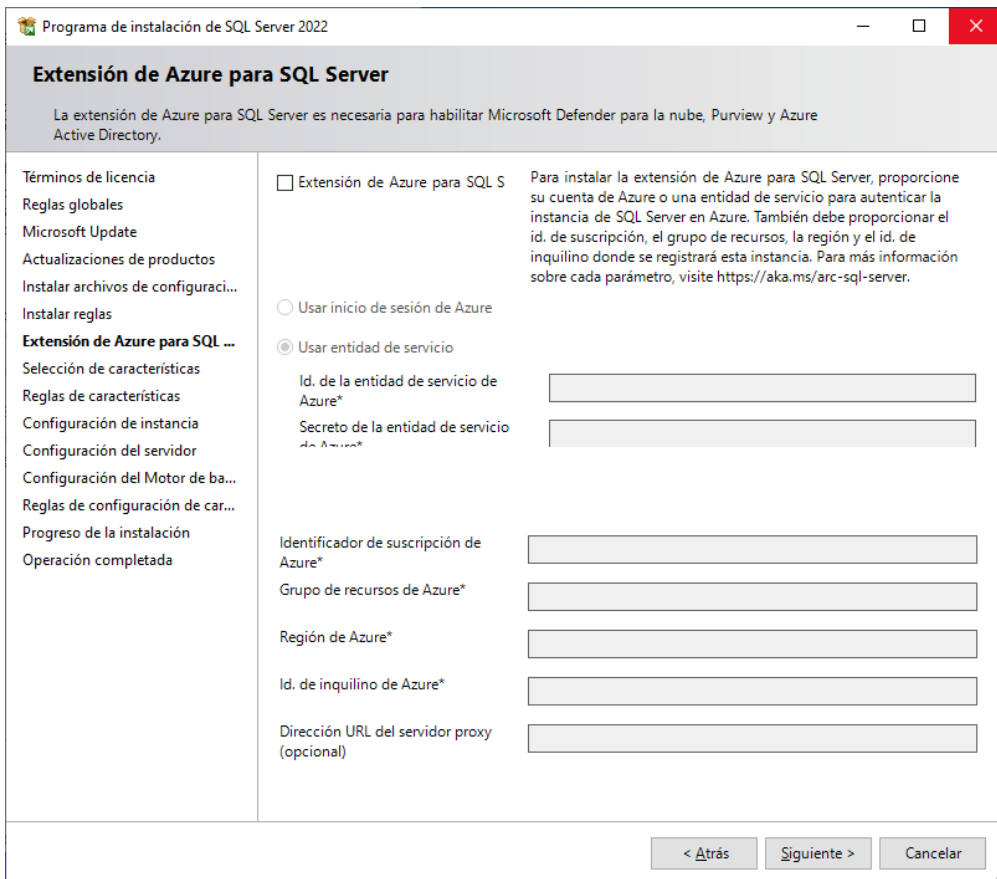
### 6.2.2. Instalar reglas SQL

El paso **Instalar reglas** comprobará si el sistema cumple con los requisitos para realizar la instalación.



Si alguna de las reglas de error, tiene que proceder a su corrección para poder continuar con la instalación; pudiendo continuar, con *Siguiente >*, si el estado de las reglas es *Correcto* y/o *Advertencia*.

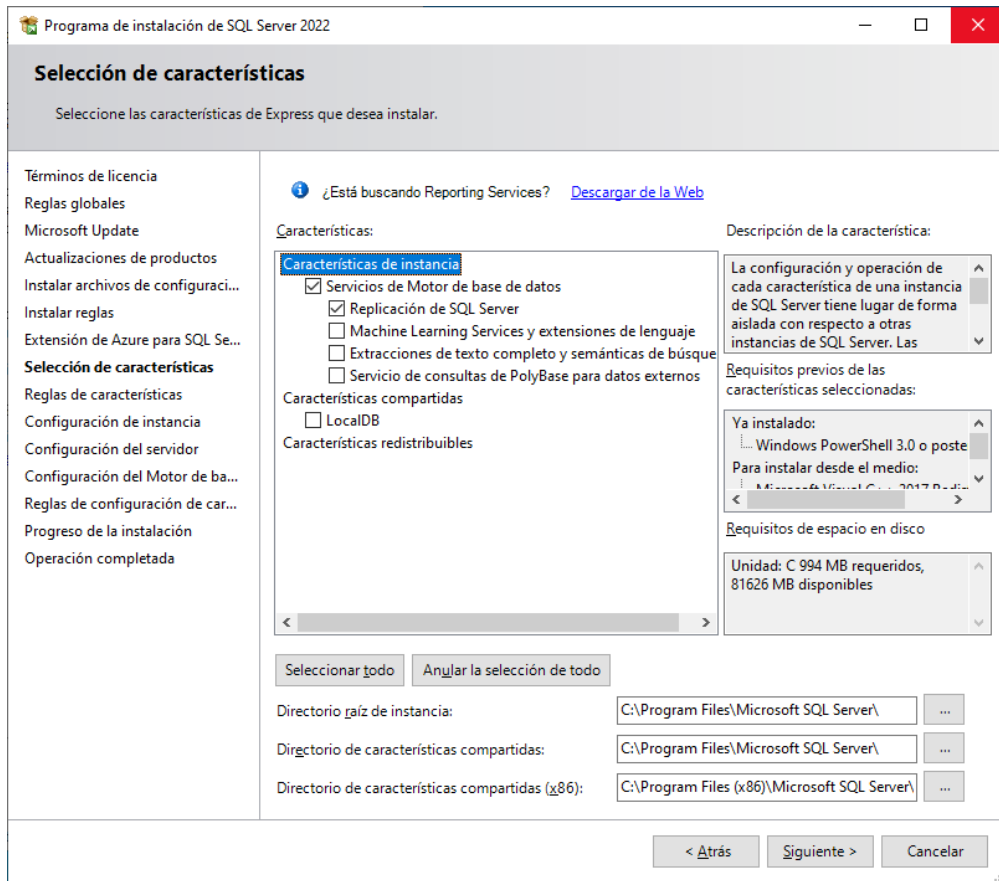
En el apartado **Extensión de Azure para SQL Server**, desmarque la casilla *Extensión de Azure para SQL Server* si no usa Microsoft Defender en la nube, Pureview y Azure Active Directory.



Pulse *Siguiente* > para continuar.

### 6.2.3. Selección de características

De las características que se pueden habilitar en la instalación, sólo necesita *Servicios de Motor de base de datos* y *Replicación de SQL Server*.

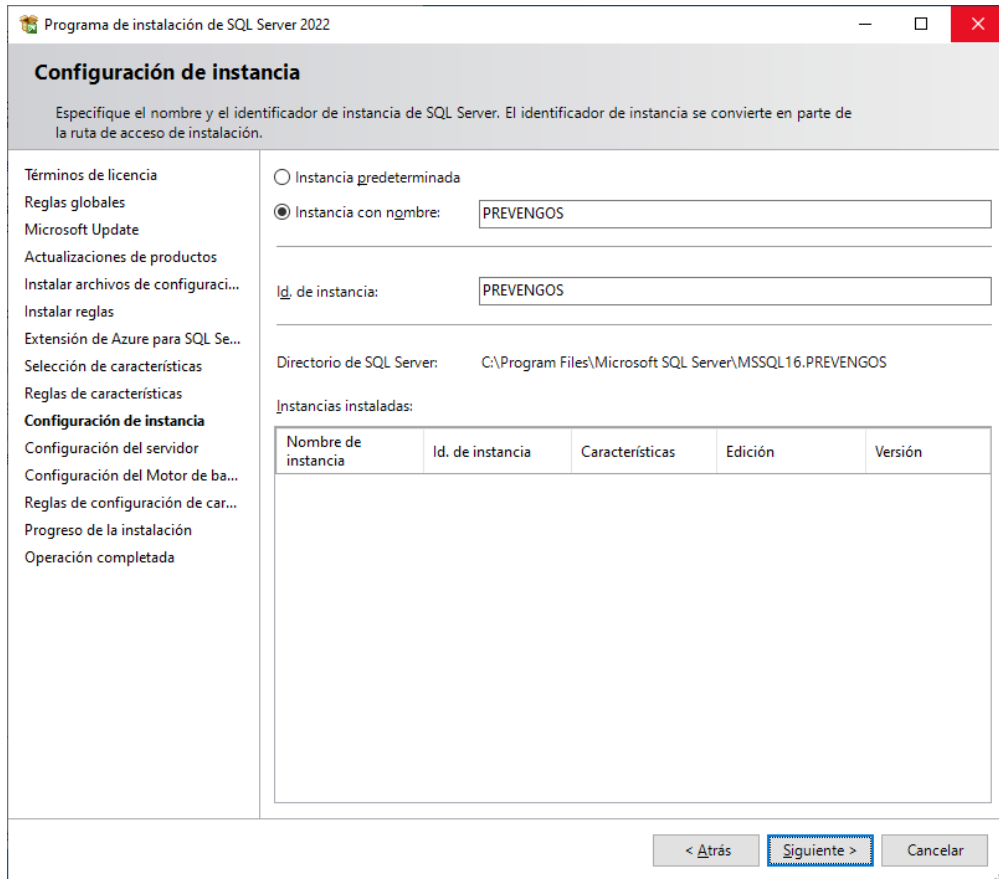


Este mismo formulario indica por defecto los directorios para SQL, pero puede establecer otras rutas.

Pulse *Siguiente* > para continuar.

### 6.2.4. Configuración de instancia

Para la configuración de la instancia puede usar la opción *Instancia predeterminada*, a la que el asistente da el nombre *SQLEXPRESS*, pero recomendamos usar *Instancia con nombre* que permite establecer el nombre de la instancia a usar para la base de datos de Prevenfos. Para facilitar las labores del Dpto. de Soporte pongan el nombre **PREVENFOS**.

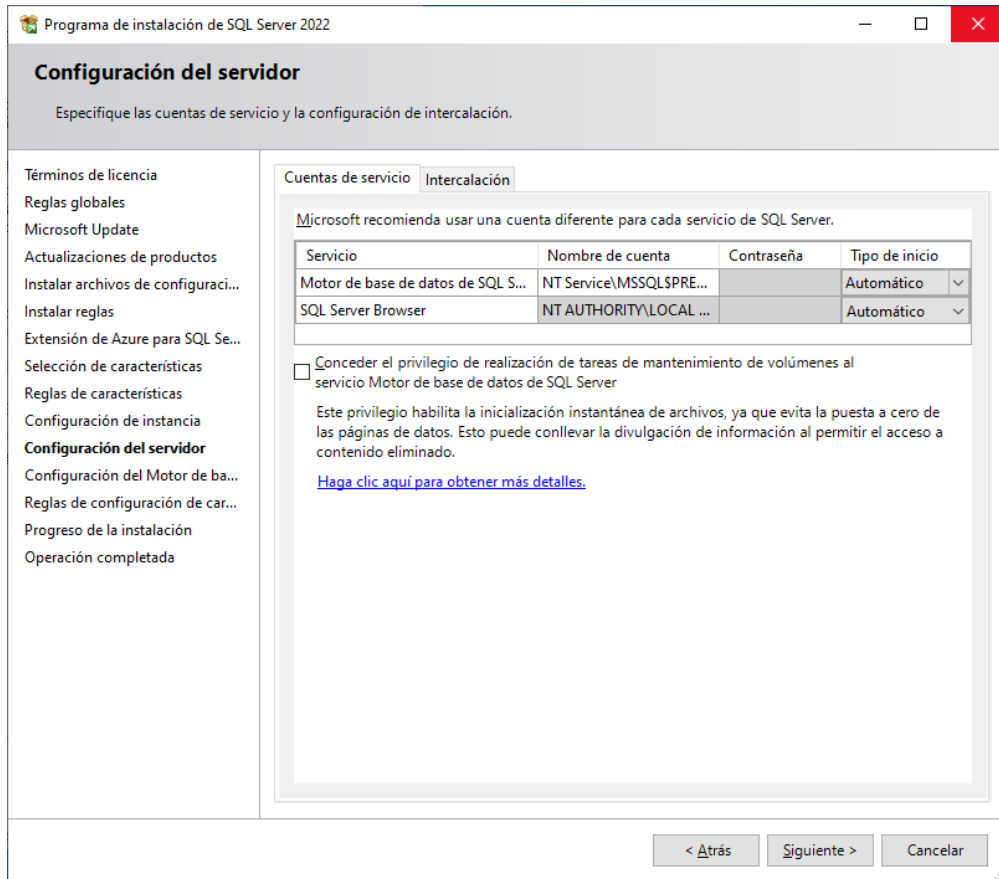


Pulse *Siguiete* > para continuar.

### 6.2.5. Configuración del servidor

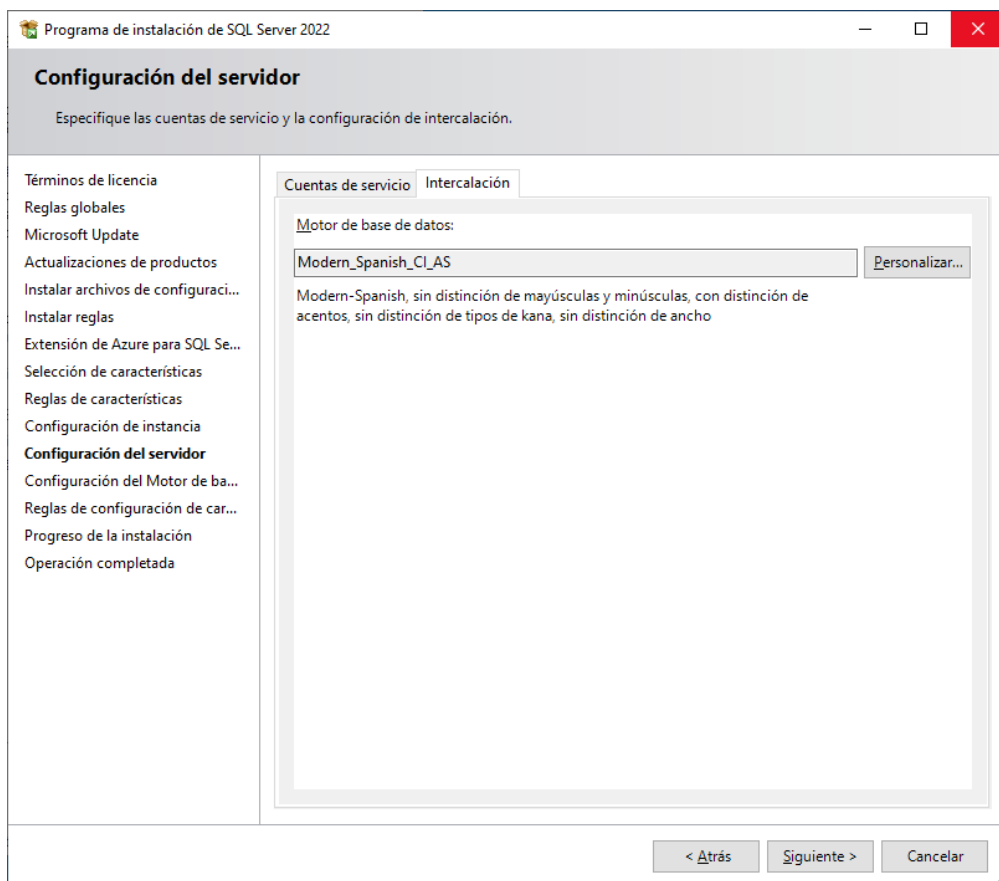
Este paso dispone de 2 pestañas en las que realizar configuración:

- Cuentas de servicio



Tiene que habilitar el tipo de inicio *Automático* a los servicios SQL del formulario.

- **Intercalación**



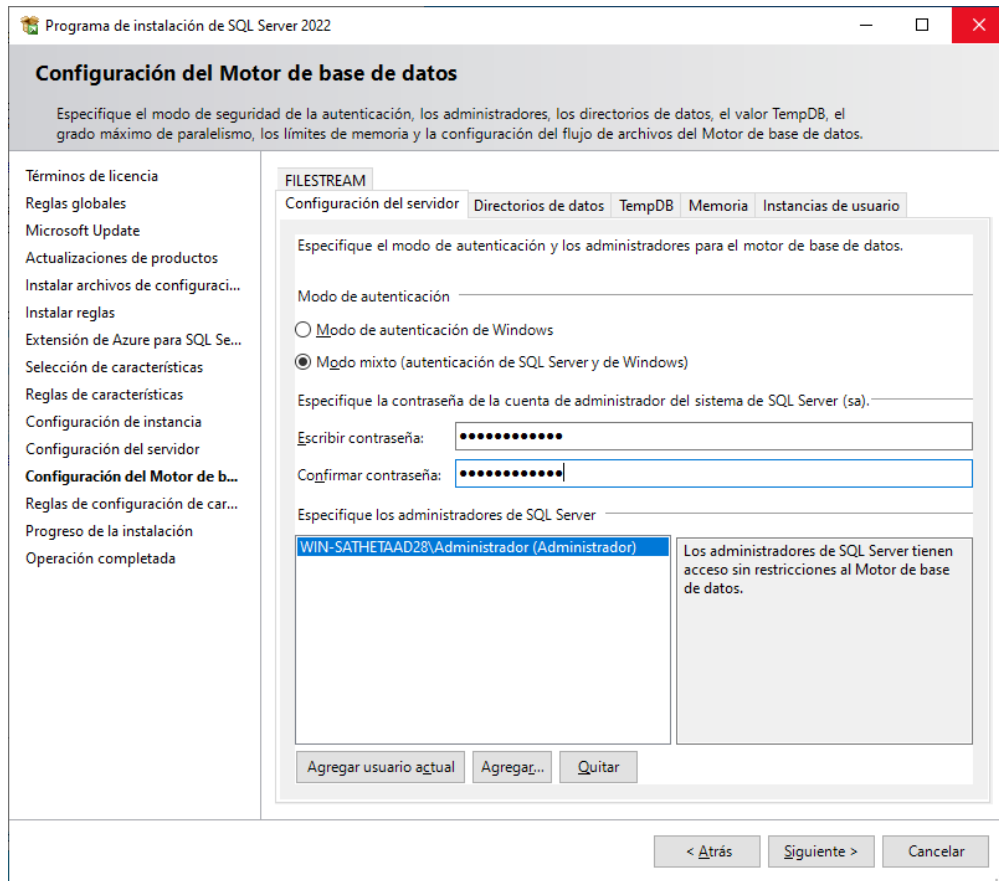
Use el botón *Personalizar...* para seleccionar el motor **Modern\_Spanish\_CI\_AS**. Es crucial seleccionar este

motor, dado que sin él, Prevengos no funcionará adecuadamente.

Pulse *Siguiente* > para continuar.

### 6.2.6. Configuración del Motor de base de datos

En este apartado sólo tiene que configurar la pestaña *Configuración del servidor*.



- **Modo de autenticación**

Cambie a la opción *Modo mixto (autenticación de SQL Server y de Windows)* y establezca la contraseña para la cuenta de administrador de sistema SQL (sa). Puede establecer cualquier contraseña, pero es importante recordarla para las intervenciones de nuestro Dpto. de Soporte.

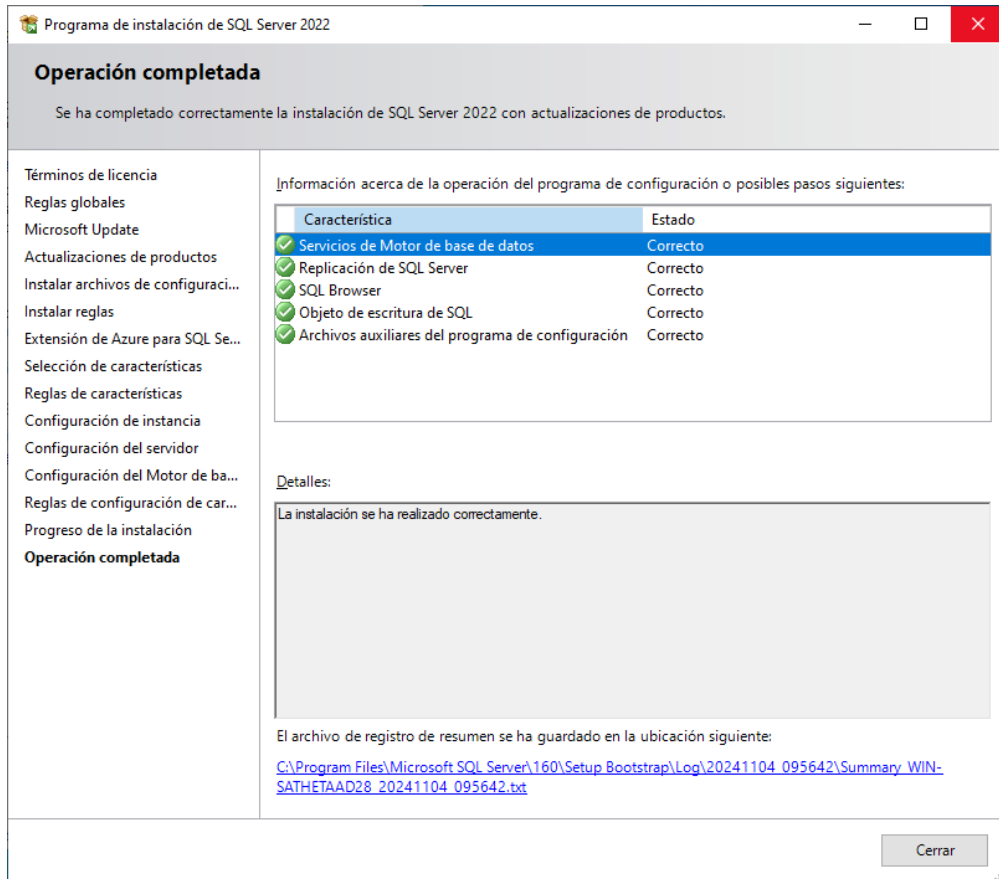
- **Especifique los administradores de SQL Server**

Este bloque, por defecto, contempla el usuario de Windows con el que se realiza la instalación, se recomienda que sea el usuario administrador del equipo o dominio, pero puede añadir más usuarios con el botón *Agregar...*

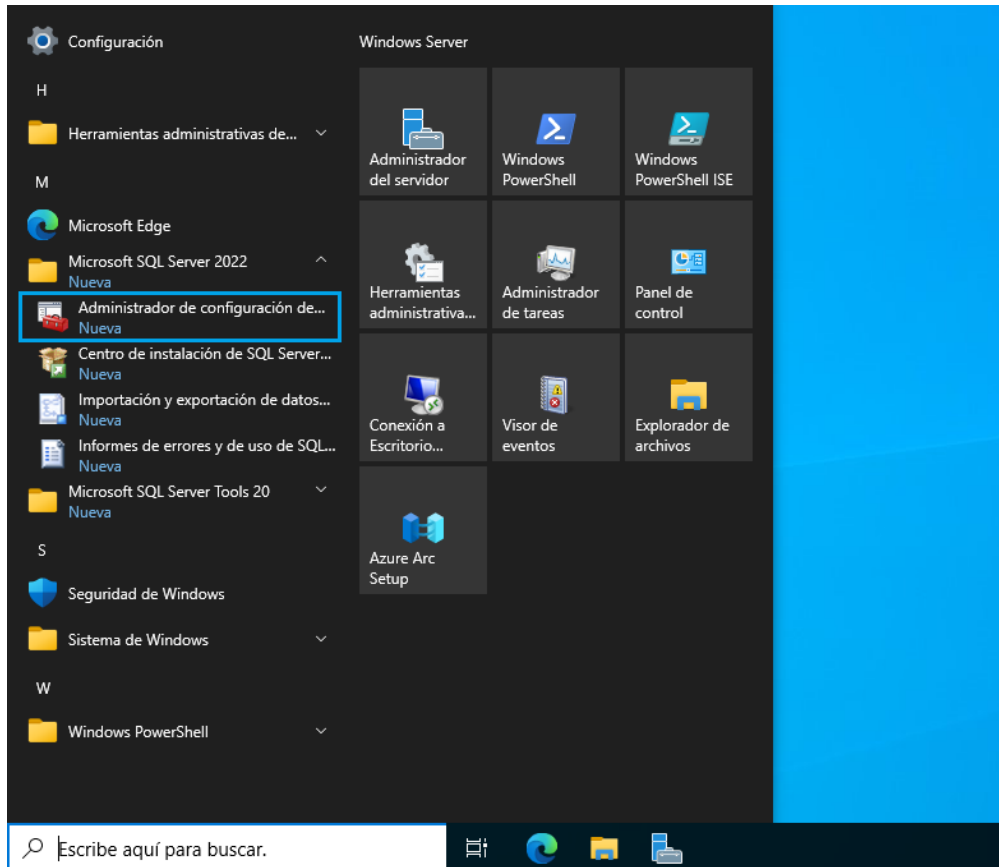
Pulse *Siguiente* > para continuar y en el resto de pasos del asistente hasta finalizar la instalación.

### 6.2.7. Finalización de la instalación

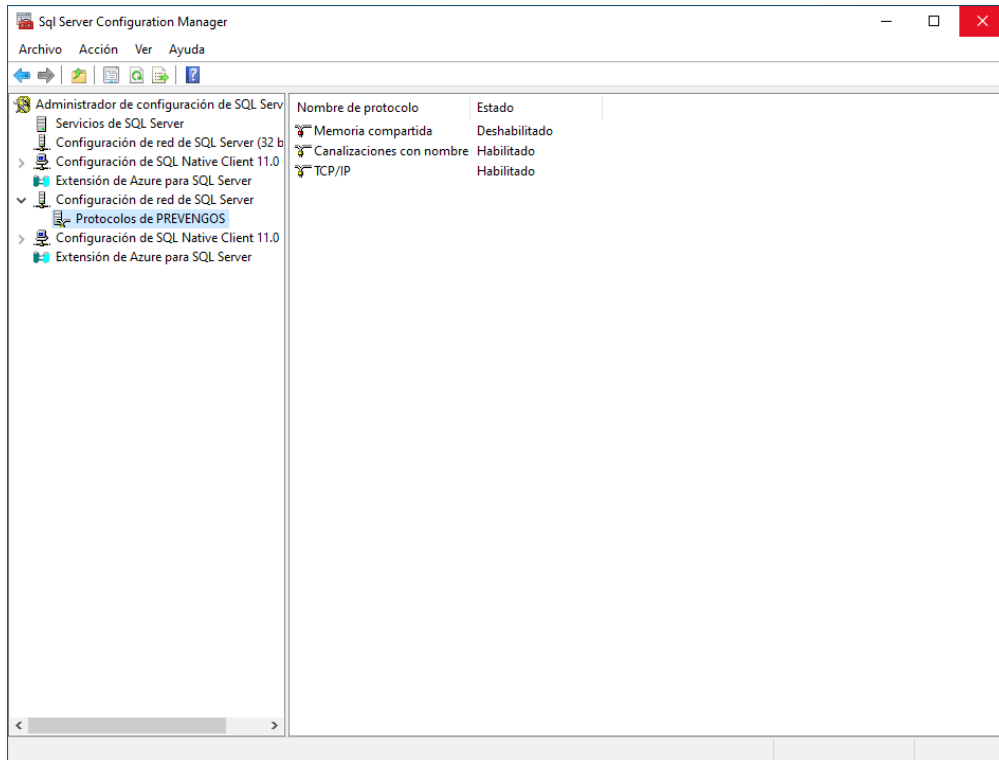
Cuando finaliza la instalación, el asistente muestra esta pantalla, en la que tiene que pulsar en *Cerrar*.



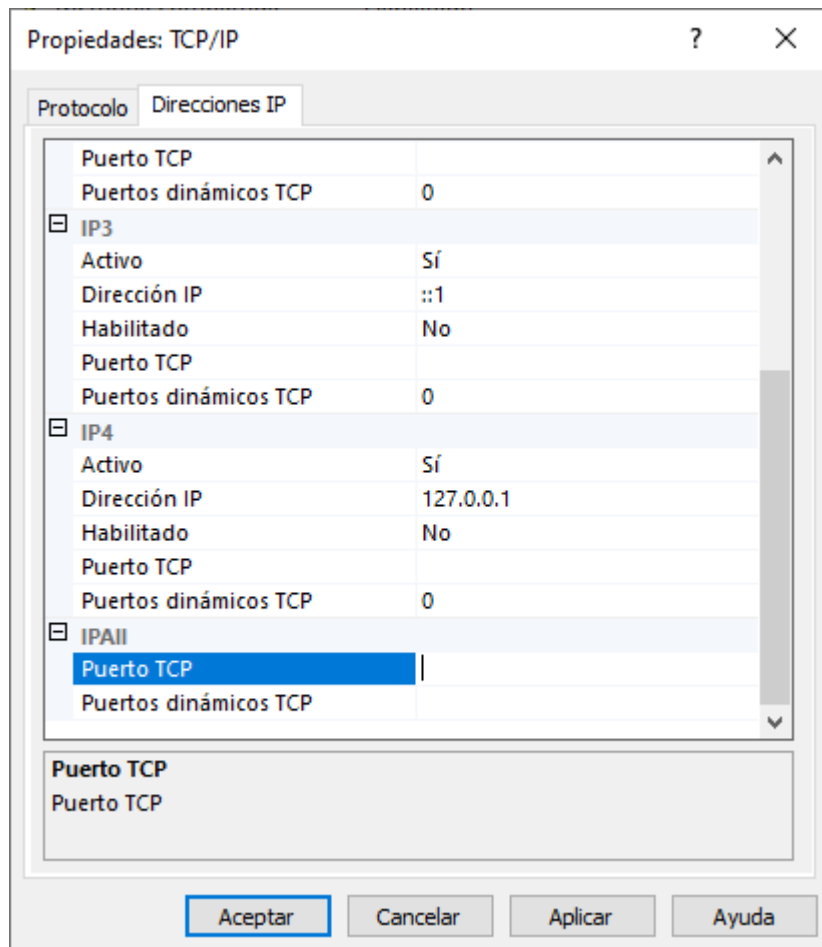
El siguiente paso es configurar los protocolos de la instancia creada, por lo que debe acceder a la aplicación Administrador de configuración de SQL Server, desde el menú *Inicio > Microsoft SQL Server 2022*, en Windows.



En el formulario de administración despliegue el nodo *Configuración de red de SQL Server* y seleccione *Protocolos de [Nombre de instancia]*, PREVENGOS para nuestro ejemplo.

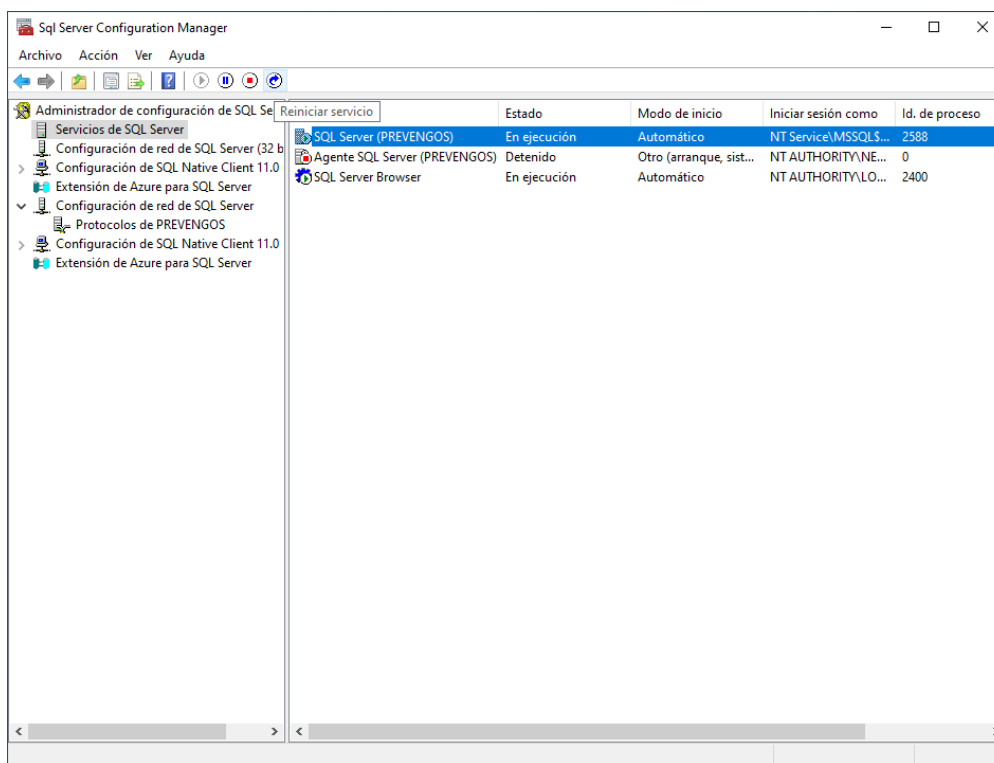


Use el menú **Acción** para deshabilitar el protocolo *Memoria compartida* y habilitar los protocolos *Canalizaciones con nombre* y *TCP/IP*. Tras este paso acceda a la ficha de propiedades del protocolo *TCP/IP* con el menú **Acción** > **Propiedades**.

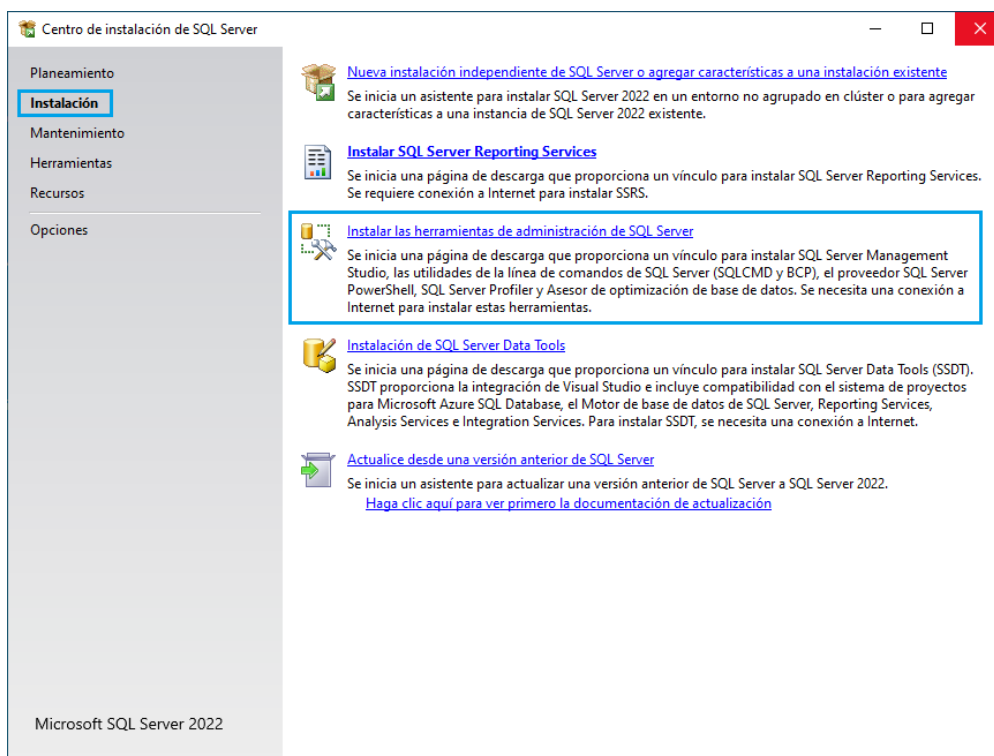


En la pestaña *Direcciones IP*, desplace el scroll hasta el bloque **IPAll**, para establecer uno de estos valores (1433, 1434 o 1954) en el campo *Puerto TCP* y borrar el valor de *Puertos dinámicos TCP*. Cierre el formulario con **Aceptar**.

Para aplicar la configuración, sitúese en el nodo *Servicios de SQL Server* y proceda a reiniciar el servicio *SQL Server (Prevenfos)* con el menú **Acción > Reiniciar** o los iconos de acceso directo, como se muestra en la siguiente imagen.



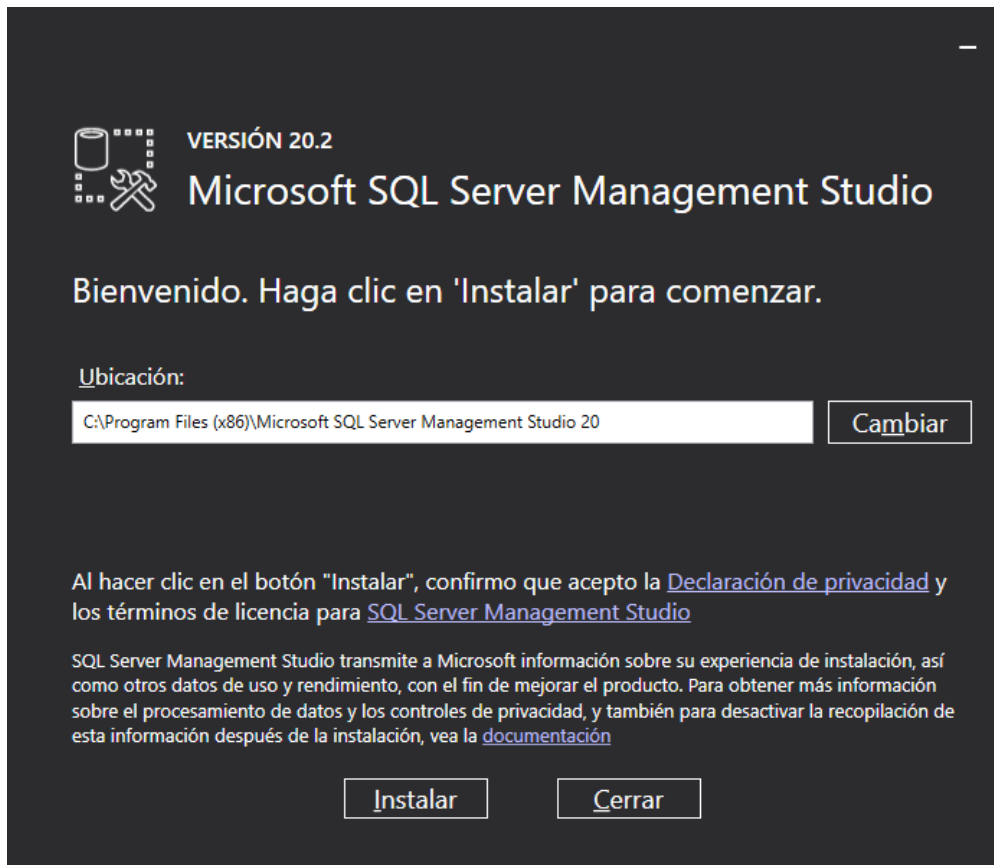
Tras finalizar la instalación y configuración, regrese al *Centro de instalación de SQL Server* para usar la opción **Instalar las herramientas de administración de SQL Server**.



Esta opción redirige al portal web correspondiente para descargar el fichero [SSMS-Setup-ESN.exe](#) y proceder a la instalación de *SQL Server Management Studio*, que será usado por nuestro Dpto. de Soporte en sus intervenciones.

Al ejecutar el fichero siga los pasos del asistente, sin cambiar nada de las opciones por defecto, que iniciará con el

botón *Instalar*.



Durante el proceso, es posible que los asistentes le indiquen que necesita reiniciar el equipo.

## 7. Actualizaciones SQL Server

Una vez instalada cualquiera de las versiones del motor SQL el siguiente paso será actualizar el motor a la última versión disponible de ese mismo motor.

---

**NOTA:** No hablamos de si tenemos la version SQL 2019 actualizarla a la version SQL 2022 sino de, actualizar la version SQL 2019 con su ultima actualización.

---

Para ello accedemos al siguiente enlace <https://sqlserverbuilds.blogspot.com/> y localizamos la versión de nuestro motor SQL:

Home SQL Server Versions - SQL Server Tool Versions - **SQL Server Editions** What is - How to - [Subscribe](#) [Support Us](#)

## Microsoft SQL Server Versions List

**What version of SQL Server do I have?**

This unofficial build chart lists all of the known Service Packs (SP), Cumulative Updates (CU), patches, hotfixes and other builds of MS SQL Server 2025, 2022, 2019, 2017, 2016, 2014, 2012, 2008 R2, 2008, 2005, 2000, 7.0, 6.5 and 6.0 that have been released.

Useful articles:

- [How to identify your SQL Server Version?](#)
- [What is the latest version of SQL Server?](#)
- [SQL Server Editions: Free, Paid, Specialized](#) — direct download links
- [SQL Server Internal Database Versions and Compatibility Levels](#)
- [SQL Server Management Studio \(SSMS\) Versions](#)
- [Azure Data Studio \(ADS\) Versions \(formerly SQL Operations Studio/SOS\)](#)
- [Microsoft SQL Server Support Lifecycle](#)
- [Do you want to get an email when Microsoft publishes a new SP/CU/OD? -> \[Subscribe\]\(#\) | \[Twitter\]\(#\)](#)

**Quick summary:**

Release	RTM (no SP)	Latest CU
<ul style="list-style-type: none"> <li>SQL Server 2025</li> <li>SQL Server 11</li> </ul>	17.0.1000.7	CU3 (17.0.4025.3, March 2026)
<ul style="list-style-type: none"> <li>SQL Server 2022</li> <li>SQL Server 16</li> </ul>	16.0.1000.6	CU24 (16.0.4245.2, March 2026)
<ul style="list-style-type: none"> <li>SQL Server 2019</li> <li>SQL Server 15</li> </ul>	15.0.2000.5	CU32 (15.0.4430.1, February 2025)
<ul style="list-style-type: none"> <li>SQL Server 2017</li> <li>SQL Server 14</li> </ul>	14.0.1000.169	CU31 (14.0.3456.2, September 2022)

Starting from SQL Server 2017 Service Packs will no longer be released

	SP1	SP2	SP3	SP4
<ul style="list-style-type: none"> <li>SQL Server 2016</li> <li>SQL Server 13</li> </ul>	13.0.1601.5	13.0.4001.0	13.0.5026.0	13.0.6300.2

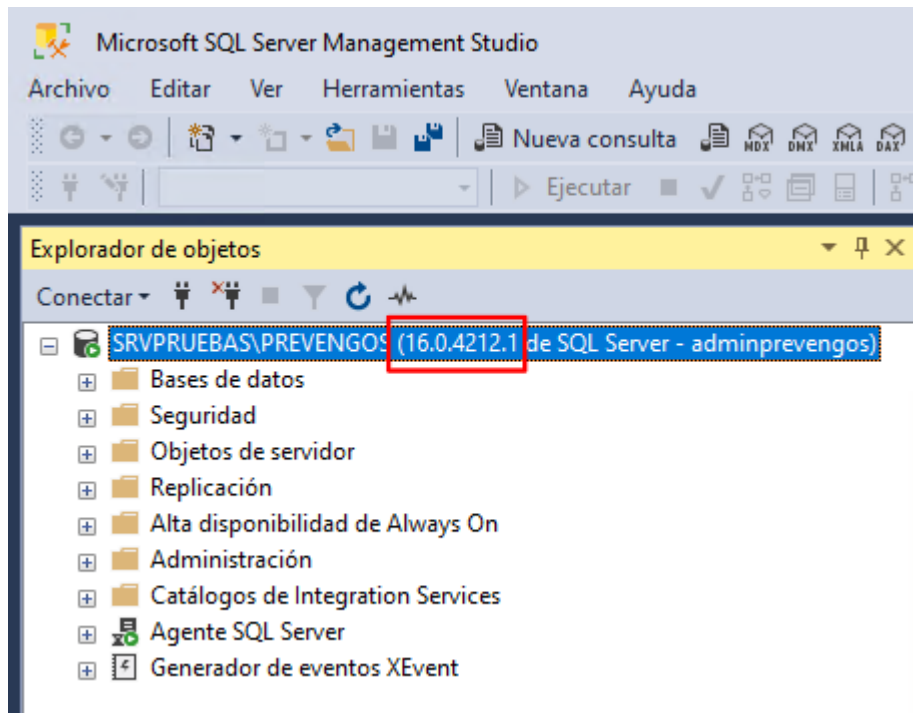
Una vez localizada veremos una lista similar a la de la siguiente captura donde podremos observar 2 tipos de versiones. Las versiones de las actualizaciones acumulativas sombreadas en amarillo y las versiones de las actualizaciones de seguridad sombreadas en blanco.

Microsoft SQL Server 2022 Builds

Build	File version	KB / Description	Release Date
16.0.4245.2	2022.160.4245.2	5080999 Cumulative update 24 (CU24) for SQL Server 2022 <b>[Latest CU]</b>	2026-03-12 <b>new</b>
16.0.4240.4	2022.160.4240.4	5077464 Security update for SQL Server 2022 CU23; March 10, 2026	2026-03-10 <b>new</b>
16.0.4236.2	2022.160.4236.2	5078297 Cumulative update 23 (CU23) for SQL Server 2022 (Releasand)	2026-01-29
16.0.4235.2	2022.160.4235.2	Withdrawn 5074819 Cumulative update 23 (CU23) for SQL Server 2022	2026-01-15
16.0.4230.2	2022.160.4230.2	5072936 Security update for SQL Server 2022 CU22; January 13, 2026	2026-01-13
16.0.4225.2	2022.160.4225.2	5068450 Cumulative update 22 (CU22) for SQL Server 2022	2025-11-13
16.0.4222.2	2022.160.4222.2	5068406 Security update for SQL Server 2022 CU21; November 11, 2025	2025-11-11
16.0.4215.2	2022.160.4215.2	5065865 Cumulative update 21 (CU21) for SQL Server 2022	2025-09-11
16.0.4212.1	2022.160.4212.1	5065220 Security update for SQL Server 2022 CU20; September 9, 2025	2025-09-09
16.0.4210.1	2022.160.4210.1	5063814 Security update for SQL Server 2022 CU20; August 12, 2025	2025-08-12
16.0.4205.1	2022.160.4205.1	5059390 Cumulative update 20 (CU20) for SQL Server 2022	2025-07-10
16.0.4200.1	2022.160.4200.1	5058721 Security update for SQL Server 2022 CU19; July 8, 2025	2025-07-08
16.0.4195.2	2022.160.4195.2	5054531 Cumulative update 19 (CU19) for SQL Server 2022	2025-05-15
16.0.4185.3	2022.160.4185.3	5050771 Cumulative update 18 (CU18) for SQL Server 2022	2025-03-13
16.0.4175.1	2022.160.4175.1	5048038 Cumulative update 17 (CU17) for SQL Server 2022	2025-01-16
16.0.4165.4	2022.160.4165.4	5048033 Cumulative update 16 (CU16) for SQL Server 2022	2024-11-14
16.0.4155.4	2022.160.4155.4	5046862 Security update for SQL Server 2022 CU15; November 12, 2024	2024-11-12
16.0.4150.1	2022.160.4150.1	5046059 Security update for SQL Server 2022 CU15; October 8, 2024	2024-10-08
16.0.4145.4	2022.160.4145.4	5041321 Cumulative update 15 (CU15) for SQL Server 2022	2024-09-25
16.0.4140.3	2022.160.4140.3	5042578 Security update for SQL Server 2022 CU14; September 10, 2024	2024-09-10
16.0.4135.4	2022.160.4135.4	5038325 Cumulative update 14 (CU14) for SQL Server 2022	2024-07-23
16.0.4131.2	2022.160.4131.2	5040939 Security update for SQL Server 2022 CU13; July 9, 2024	2024-07-09
16.0.4125.3	2022.160.4125.3	5036432 Cumulative update 13 (CU13) for SQL Server 2022	2024-05-16
16.0.4120.1	2022.160.4120.1	5035343 Security update for SQL Server 2022 CU12; April 9, 2024	2024-04-09

Dependiendo de la versión del motor que tengamos instalada descargaremos la última versión o de una o de otra.

Para saber la versión que tenemos instalada será necesario acceder al motor de la base de datos a través de la herramienta **Management Studio** y fijarnos en el número que aparece en el texto entre paréntesis.

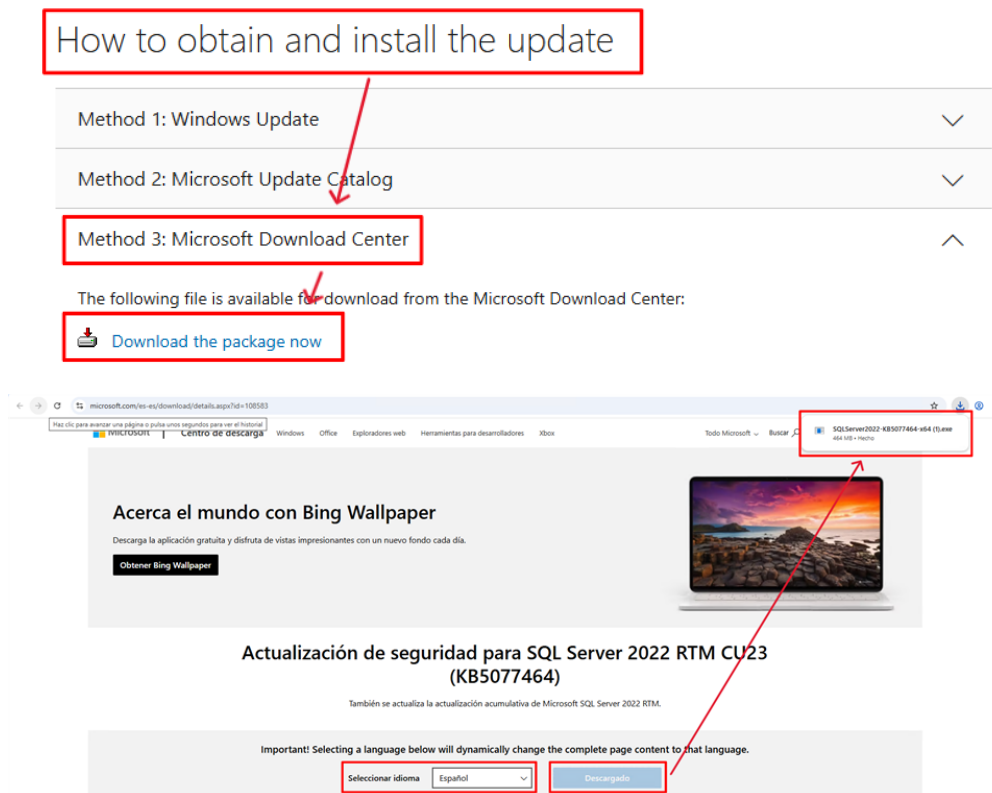


Una vez tengamos el número de versión volvemos al enlace <https://sqlserverbuilds.blogspot.com/> donde identificamos las versiones de nuestro motor de SQL y buscamos nuestra versión.

Microsoft SQL Server 2022 Builds			
Build	File version	KB / Description	Release Date
16.0.4245.2	2022.160.4245.2	5080999 Cumulative update 24 (CU24) for SQL Server 2022 <a href="#">Latest CU</a>	2026-03-12 <sup>new</sup>
16.0.4240.4	2022.160.4240.4	5077464 Security update for SQL Server 2022 CU23: March 10, 2026 <a href="#">CVE-2026-21262</a> <a href="#">CVE-2026-26115</a>	2026-03-10 <sup>new</sup>
16.0.4236.2	2022.160.4236.2	5078297 Cumulative update 23 (CU23) for SQL Server 2022 (Rereleased)	2026-01-29
16.0.4235.2	2022.160.4235.2	Withdrawn 5074819 Cumulative update 23 (CU23) for SQL Server 2022	2026-01-15
16.0.4230.2	2022.160.4230.2	5072936 Security update for SQL Server 2022 CU22: January 13, 2026 <a href="#">CVE-2026-20803</a>	2026-01-13
16.0.4225.2	2022.160.4225.2	5068450 Cumulative update 22 (CU22) for SQL Server 2022 <a href="#">CVE-2022-26907</a>	2025-11-13
16.0.4222.2	2022.160.4222.2	5068406 Security update for SQL Server 2022 CU21: November 11, 2025 <a href="#">CVE-2025-59499</a>	2025-11-11
16.0.4215.2	2022.160.4215.2	5065865 Cumulative update 21 (CU21) for SQL Server 2022	2025-09-11
16.0.4212.1	2022.160.4212.1	5065220 Security update for SQL Server 2022 CU20: September 9, 2025 <a href="#">CVE-2024-21907</a> <a href="#">CVE-2025-47997</a> <a href="#">CVE-2025-55227</a>	2025-09-09
16.0.4210.1	2022.160.4210.1	5063814 Security update for SQL Server 2022 CU20: August 12, 2025 <a href="#">CVE-2025-24999</a> <a href="#">CVE-2025-47954</a> <a href="#">CVE-2025-49758</a> <a href="#">CVE-2025-49759</a> <a href="#">CVE-2025-53727</a>	2025-08-12
16.0.4205.1	2022.160.4205.1	5059390 Cumulative update 20 (CU20) for SQL Server 2022	2025-07-10
16.0.4200.1	2022.160.4200.1	5058721 Security update for SQL Server 2022 CU19: July 8, 2025 <a href="#">CVE-2025-49717</a> <a href="#">CVE-2025-49718</a> <a href="#">CVE-2025-49719</a>	2025-07-08
16.0.4195.2	2022.160.4195.2	5054531 Cumulative update 19 (CU19) for SQL Server 2022	2025-05-15
16.0.4185.3	2022.160.4185.3	5050771 Cumulative update 18 (CU18) for SQL Server 2022	2025-03-13
16.0.4175.1	2022.160.4175.1	5048038 Cumulative update 17 (CU17) for SQL Server 2022	2025-01-16
16.0.4165.4	2022.160.4165.4	5048033 Cumulative update 16 (CU16) for SQL Server 2022	2024-11-14
16.0.4155.4	2022.160.4155.4	5046862 Security update for SQL Server 2022 CU15: November 12, 2024 <a href="#">CVE-2024-49021</a> <a href="#">CVE-2024-49043</a>	2024-11-12
16.0.4150.1	2022.160.4150.1	5046059 Security update for SQL Server 2022 CU15: October 8, 2024 <a href="#">CVE-2024-37341</a>	2024-10-08
16.0.4145.4	2022.160.4145.4	5041321 Cumulative update 15 (CU15) for SQL Server 2022	2024-09-25
16.0.4140.3	2022.160.4140.3	5042578 Security update for SQL Server 2022 CU14: September 10, 2024 <a href="#">CVE-2024-26186</a> <a href="#">CVE-2024-26191</a> <a href="#">CVE-2024-37335</a> <a href="#">CVE-2024-37337</a> <a href="#">CVE-2024-37338</a> <a href="#">CVE-2024-37339</a> <a href="#">CVE-2024-37340</a> <a href="#">CVE-2024-37341</a> <a href="#">CVE-2024-37342</a> <a href="#">CVE-2024-37365</a> <a href="#">CVE-2024-37966</a> <a href="#">CVE-2024-37980</a>	2024-09-10
16.0.4135.4	2022.160.4135.4	5038325 Cumulative update 14 (CU14) for SQL Server 2022	2024-07-23
16.0.4131.2	2022.160.4131.2	5040939 Security update for SQL Server 2022 CU13: July 9, 2024 <a href="#">CVE-2024-20701</a> <a href="#">CVE-2024-21303</a> <a href="#">CVE-2024-21308</a> <a href="#">CVE-2024-21317</a> <a href="#">CVE-2024-21331</a> <a href="#">CVE-2024-21332</a> <a href="#">CVE-2024-21333</a> <a href="#">CVE-2024-21335</a> <a href="#">CVE-2024-21373</a> <a href="#">CVE-2024-21398</a> <a href="#">CVE-2024-21414</a> <a href="#">CVE-2024-21415</a> <a href="#">CVE-2024-21425</a> <a href="#">CVE-2024-21428</a> <a href="#">CVE-2024-21449</a> <a href="#">CVE-2024-28928</a> <a href="#">CVE-2024-35256</a> <a href="#">CVE-2024-35271</a> <a href="#">CVE-2024-35272</a> <a href="#">CVE-2024-37318</a> <a href="#">CVE-2024-37319</a> <a href="#">CVE-2024-37320</a> <a href="#">CVE-2024-37321</a> <a href="#">CVE-2024-37322</a> <a href="#">CVE-2024-37323</a> <a href="#">CVE-2024-37324</a> <a href="#">CVE-2024-37326</a> <a href="#">CVE-2024-37327</a> <a href="#">CVE-2024-37328</a> <a href="#">CVE-2024-37329</a> <a href="#">CVE-2024-37330</a> <a href="#">CVE-2024-37331</a> <a href="#">CVE-2024-37332</a> <a href="#">CVE-2024-37333</a> <a href="#">CVE-2024-37334</a> <a href="#">CVE-2024-37336</a> <a href="#">CVE-2024-38087</a> <a href="#">CVE-2024-38088</a>	2024-07-09
16.0.4125.3	2022.160.4125.3	5036432 Cumulative update 13 (CU13) for SQL Server 2022	2024-05-16
16.0.4120.1	2022.160.4120.1	5036343 Security update for SQL Server 2022 CU12: April 9, 2024 <a href="#">CVE-2024-28906</a> <a href="#">CVE-2024-28908</a> <a href="#">CVE-2024-28909</a> <a href="#">CVE-2024-28910</a> <a href="#">CVE-2024-28911</a> <a href="#">CVE-2024-28912</a> <a href="#">CVE-2024-28913</a> <a href="#">CVE-2024-28914</a> <a href="#">CVE-2024-28915</a> <a href="#">CVE-2024-28926</a> <a href="#">CVE-2024-28927</a> <a href="#">CVE-2024-28929</a> <a href="#">CVE-2024-28930</a> <a href="#">CVE-2024-28931</a> <a href="#">CVE-2024-28932</a> <a href="#">CVE-2024-28933</a>	2024-04-09

Si nuestra versión tiene el sombreado en blanco tendremos que actualizar a la última versión de las actualizaciones que tengan el sombreado blanco. Si el sombreado es amarillo entonces tendremos que actualizar a la última versión que tenga el sombreado amarillo.

Dependiendo de nuestra versión se nos abrirán distintos enlaces al portal de Microsoft y tendremos que localizar el apartado de descarga similar al de la siguiente imagen y pulsar para que se descargue el fichero de actualización.



Una vez descargado el fichero de actualización lo ejecutamos y nos abrirá un asistente de actualización el cual debemos de seleccionar en todas las ventanas la opción de 'Siguiente' hasta que finalice la actualización.

## 8. Migración de versión SQL obsoleta a otra.

Este manual describe el proceso a seguir para realizar con éxito la actualización del motor de base de datos SQL Server, es decir, **migrar nuestra base de datos de una versión SQL ya obsoleta (2008, 2012, 2016..) a otra**. Realizaremos la desinstalación de la versión actual y la instalación de una nueva versión más reciente, realizando antes una copia de seguridad de la base de datos.

Este proceso puede ser necesario cuando la versión instalada de SQL Server ha quedado obsoleta, cuando se desea aprovechar las mejoras de rendimiento y seguridad de versiones más recientes, o cuando los requisitos de una nueva versión de Prevengos así lo exigen.

Es importante planificar este proceso con antelación, ya que durante su ejecución Prevengos no estará disponible para los usuarios. Se recomienda realizarlo en un momento de baja actividad y disponer de una copia de seguridad actualizada de la base de datos antes de iniciar cualquier cambio.

---

**Nota:** A diferencia de los programas convencionales, en los que la instalación de una nueva versión sobrescribe la anterior, en **SQL Server** cada versión se instala de forma independiente. Esto significa que si se tiene instalado **SQL Server 2019** y se instala **SQL Server 2022**, ambas versiones coexistirán en el equipo de forma simultánea, sin que la nueva sobrescriba a la anterior.

---

## Resumen:

### 1º Realizar una copia de seguridad de la base de datos de Prevengos.

Para realizar una copia de datos de su base de datos dispondrás de una guía en nuestro manuales:

[/help/Copiaseguridad](#)

### 2º Desinstalar el SQL obsoleto. Instalar SQL 2022/2019 (Recomendado) + Sus últimos parches de seguridad.

La versión mínima es SQL 2016, aunque recomendamos instalar la versión 2022 para mejoras de rendimiento y seguridad en su base de datos.

- Manual instalación SQL: [/help/instalacionssql#sqlserverexpress-3](#)
- Manual Actualizaciones SQL: [/help/instalacionssql#actualizacionessqlserver](#)

### 3ª Restaurar copia de seguridad de Prevengos a la nueva versión de SQL:

Restauraremos la copia de seguridad que hicimos de Prevengos al nuevo motor SQL instalado

[/help/cambioservidordatoscliente#restaurar](#)

### 4ª Actualizar Prevengos a la última versión

Encontrarás estas versiones en la web de soporte: <https://soporte.prevengos.com/descargas>

Si la versión de Prevengos es bastante obsoleta (mínimo se necesita que sea 25.xx.xx en adelante.) Antes de poder actualizar la versión a la última lanzada deberán actualizar primero a una versión de 2025 (25.xx.xx), a ser posible una de las últimas lanzadas. Esto actualizará Prevengos con la nueva estructura que le permitirá posteriormente aplicar la última versión disponible sin problemas.

Guía rápida para actualizar Prevengos: [/help/actualizacionpasoapaso](#)