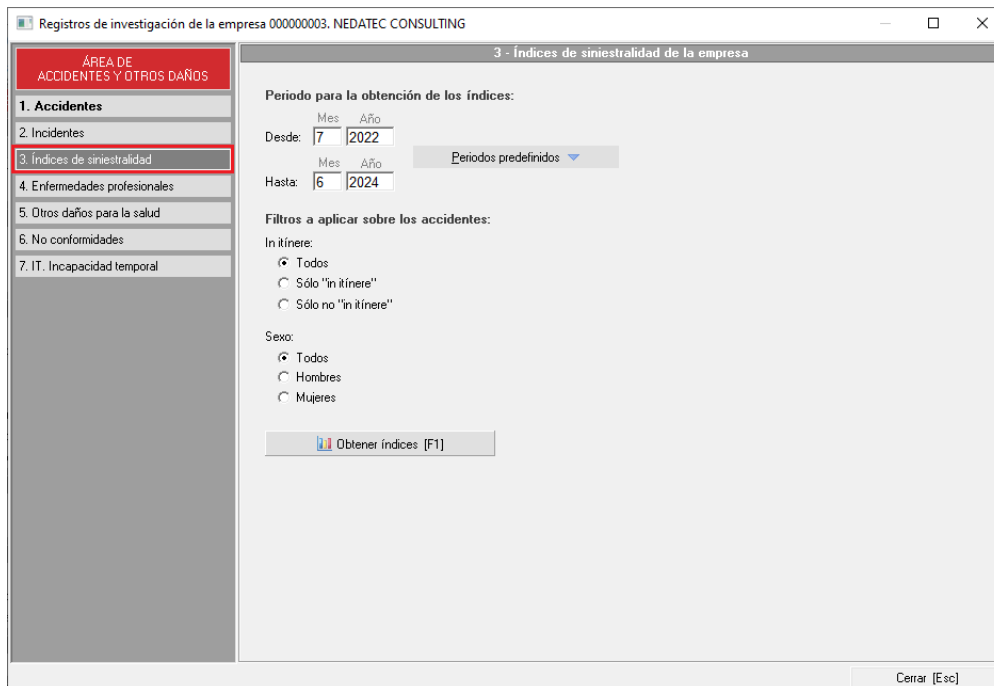
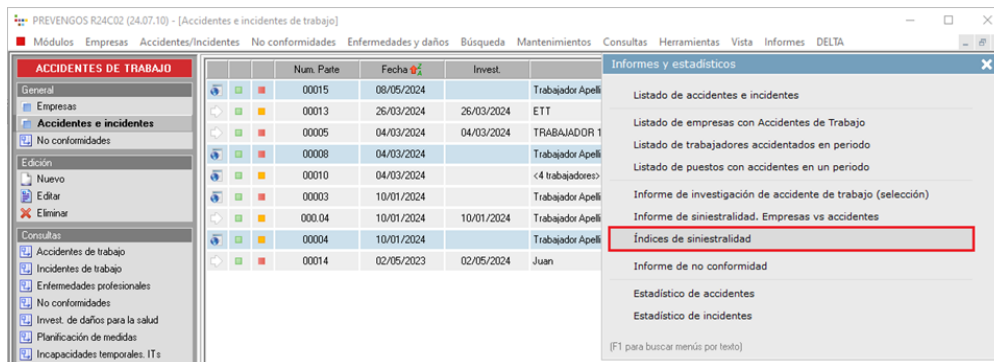


# Índices de siniestralidad. Accidentes

## 1. Introducción

Prevengos dispone de la herramienta de índices de siniestralidad para poder generar, a partir de una serie de filtros, unos índices de frecuencia, gravedad e incidencia de los accidentes registrados con baja en Prevengos.

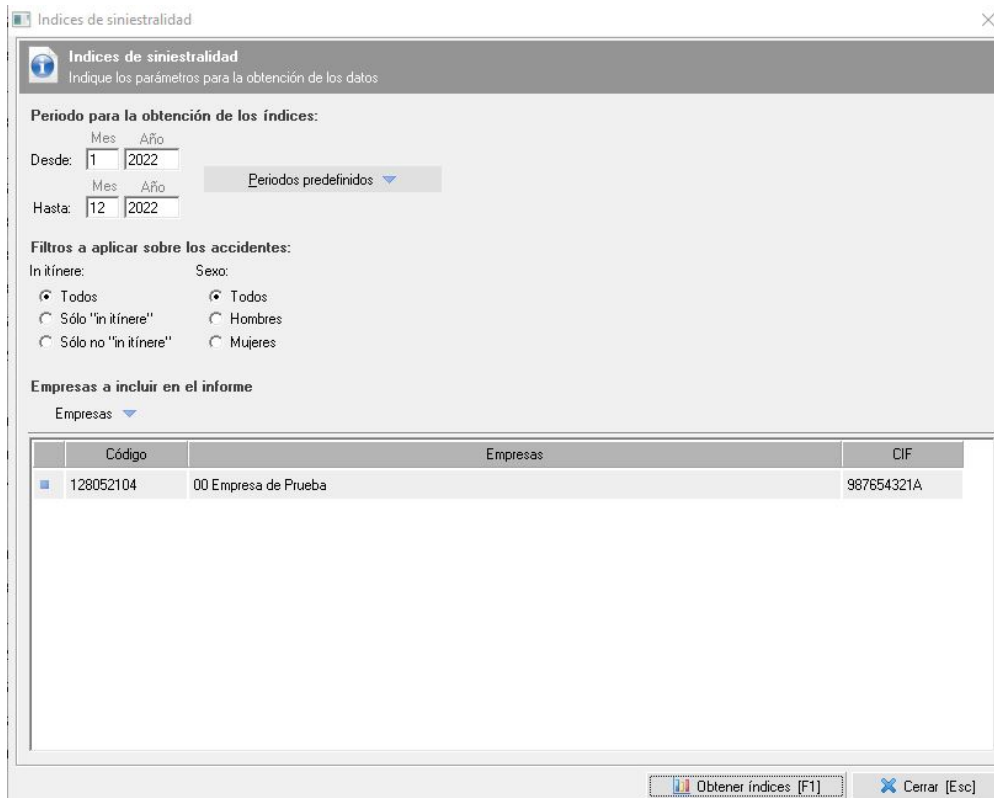
Esta opción la encontramos en la pantalla principal del módulo así como dentro de la ficha de la empresa en el propio módulo, tal y como vemos en las siguientes imágenes:



En el siguiente apartado veremos como configurar y generar los índices de siniestralidad.

## 2. Índices de Sinestrialidad

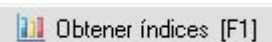
Ya sea si accedemos desde la pantalla principal del módulo como si accedemos desde la ficha de la empresa, tendremos en pantalla la siguiente ventana



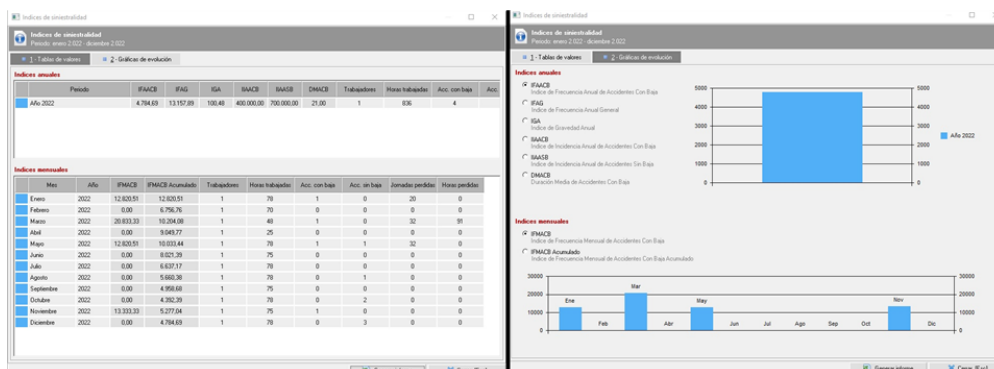
Dentro de esta ventana vamos a configurar 3 apartados:

- **Periodo para la obtención de los índices:** Establecemos el rango de fechas donde se van a tener en cuenta para la obtención de los accidentes y el cálculo de los índices. Desde el desplegable Periodos predefinidos podemos elegir, siempre desde la fecha actual, los últimos 12/24 meses o, a nivel de años naturales, los últimos 2/3/4 años completos
- **Filtros a aplicar sobre los accidentes:** Dentro de este apartado elegimos si queremos tener en cuenta los accidentes "in itinere", los que no son "in itinere" o todos. También podemos indicar que considere solo los accidentes de hombres, los de mujeres o todos.
- **Empresas a incluir en el informe:** Dentro de este punto, y mediante el desplegable "Empresas" añadiremos a aquellas que queremos considerar para los índices de siniestralidad.

Una vez seleccionadas las opciones que queremos hacemos clic sobre el botón



mostrándose una ventana con 2 pestañas que podemos ver en la siguiente imagen:



En la primera pestaña, **1. Tablas de valores**, nos muestra de manera informativa los índices anuales del periodo elegido así como el desglose de los índices mensuales donde se indica el mes, año, índice de frecuencia mensual de accidentes con baja (IFMACB), el IFMACB acumulado, trabajadores, horas trabajadas, accidentes con baja, accidentes sin baja, jornadas perdidas y horas perdidas.

En la segunda pestaña, **2. Gráficas de evolución**, donde podemos ver dos graficas correspondiente al índice

manual o al índice mensual. En la gráfica correspondiente al índice manual podemos considerarlo de diferentes maneras: Índice de frecuencia anual de accidentes con baja (IFAACB), índice de frecuencia anual general (IFAG), índice de gravedad anual (IGA), índice de incidencia anual de accidentes con baja (IIAACB), índice de incidencia anual de accidentes sin baja (IIAASB) o duración media de accidentes con baja (DMACB) En cuanto a la gráfica de índice mensual tenemos las opciones por índice de frecuencia mensual de accidentes con baja (IFMACB) o índice de frecuencia mensual de accidentes con baja acumulado (IFMACB Acumulado).

Debe tener en cuenta que para el cálculo de los índices se basará en las horas trabajadas de cada trabajador y sus jornadas perdidas según lo indicado en la [configuración general](#).