

# Estudio de iluminación. Mantenimientos

## 1. Introducción

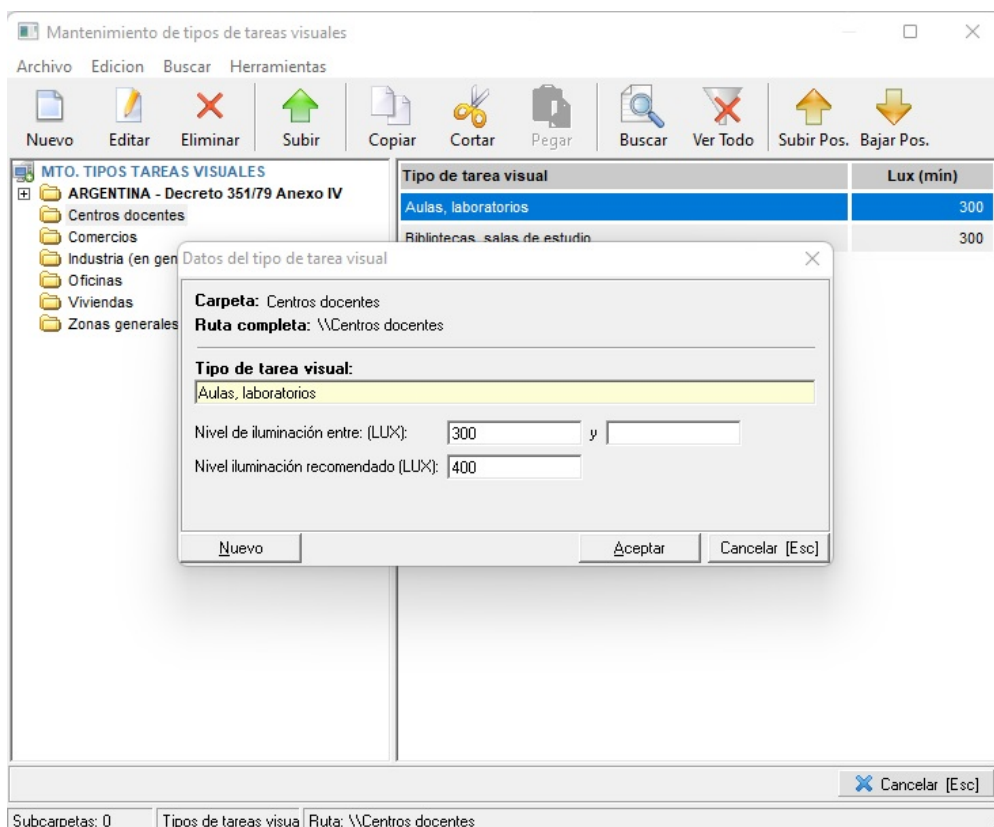
En PrevenGOS existe la posibilidad de que se realicen estudios específicos de iluminación por puestos de trabajo, en los cuales el usuario añadirá la información de las mediciones que realiza sobre los puestos que está evaluando, y en base a esas mediciones el programa calculará si el nivel de iluminación es suficiente con respecto a la iluminación necesaria para las tareas que está realizando.

Antes de empezar a realizar los estudios, el usuario deberá revisar los mantenimientos y la configuración relacionada con estos estudios, por si necesita modificar alguna cosa. Estos mantenimientos se encuentran en el módulo de Prevención Técnica, en el menú desplegable 'Mantenimientos' y dentro de este en el submenú 'Evaluaciones de riesgo específicas', donde encontrarán a su vez otro submenú con el nombre 'Iluminación'.

## 2. Tareas visuales

Cuando se realiza un estudio de iluminación, el usuario dispondrá de un campo, deberá indicar la tarea visual que va a evaluar, en la cuál deberá indicar cuales son los niveles mínimos y recomendados para realizar esta tarea visual, que se compararán con las mediciones que se realicen sobre ese puesto de trabajo.

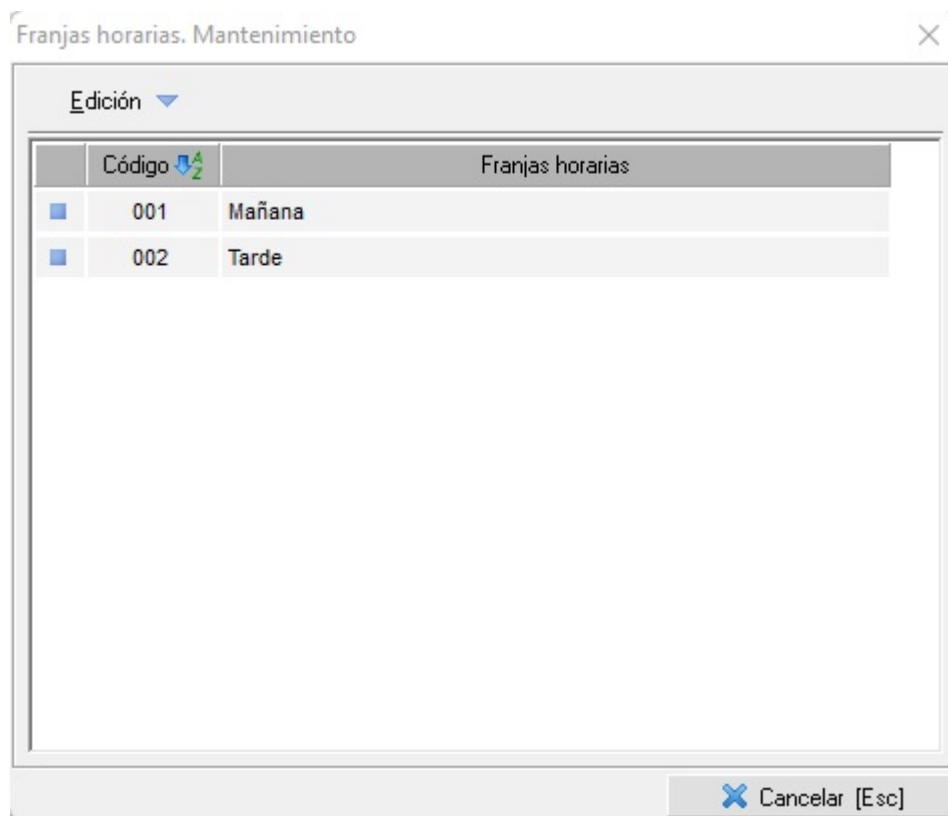
El usuario podrá tener estas tareas visuales predefinidas en este mantenimiento. Una vez dentro del mantenimiento, podrá crear tareas visuales y predefinir esos niveles de iluminación.



### 3. Franjas horarias

En las mediciones de iluminación que se realicen, el usuario podrá indicar las franjas horarias en las que se realizan esas mediciones. En este mantenimiento, podrán predefinir las franjas horarias que podrán utilizar.

Al acceder al mantenimiento, aparecerá un pequeño formulario con el listado de franjas horarias predefinidas. Desde el desplegable 'Edición', el usuario podrá crear, modificar o eliminar franjas horarias.

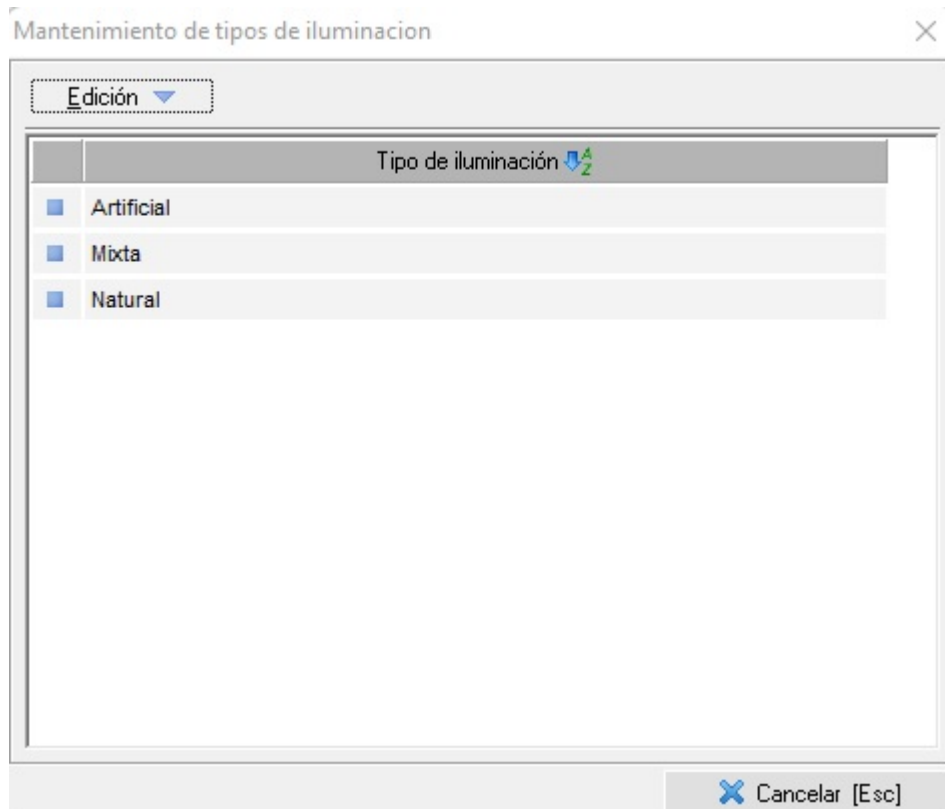


### 4. Tipos de iluminación

Los tipos de iluminación sólo se utilizan en los estudios de iluminación que se realicen por la 'Resolución 84/12' (Argentina).

En los datos generales de estos estudios de iluminación, concretamente en el apartado de los datos generales de los muestreos que se realicen, el usuario podrá indicar el tipo de iluminación que se va a evaluar. En este mantenimiento, podrán predefinir estos tipos de iluminación.

Una vez dentro del mantenimiento, desde el menú desplegable 'Edición' el usuario podrá crear, modificar o eliminar los tipos de iluminación según sus necesidades.



## 5. Tipos de fuentes lumínicas

Los tipos de fuentes lumínicas se utilizan en los estudios de iluminación que se realicen por la 'Resolución 84/12' (Argentina).

En los datos generales de estos estudios de iluminación, concretamente en el apartado de los datos generales de los muestreos que se realicen, el usuario podrá indicar el tipo de fuente lumínica que se va a evaluar. En este mantenimiento, podrán predefinir estos tipos de fuentes lumínicas.

Una vez dentro del mantenimiento, desde el menú desplegable 'Edición' el usuario podrá crear, modificar o eliminar los tipos de fuentes lumínicas que vaya a utilizar en las evaluaciones.

## 6. Modos de iluminación

Los modos de iluminación se utilizan en los estudios de iluminación que se realicen por la 'Resolución 84/12' (Argentina).

En los datos generales de estos estudios de iluminación, concretamente en el apartado de los datos generales de los muestreos que se realicen, el usuario podrá indicar el modo de iluminación que se va a evaluar. En este mantenimiento, podrán predefinir estos modos de iluminación

Una vez dentro del mantenimiento, desde el menú desplegable 'Edición' el usuario podrá crear, modificar o eliminar los modos de iluminación que necesite usar en las evaluaciones de ruido.