

Permisos Agenda Médica

1. Introducción

En este manual vamos a ver los permisos que encontramos dentro de la agenda Médica. Para poder comprender el funcionamiento de los permisos debemos tener claro las 3 posiciones que puede tener. Los permisos pueden tener un nivel **RW**, **R** o **D**, (en algunos casos R no está disponible):

- **RW**. Es permiso total, donde el usuario puede acceder, crear, modificar o eliminar elementos dentro de la herramienta
- **R**. Es el equivalente al "solo lectura". Con este nivel el usuario puede acceder solo para consultar o seleccionar, teniendo denegado la creación o modificación de elementos.
- **D**. Acceso Denegado, la herramienta donde indiquemos este nivel quedara deshabilitada para el usuarios dando un mensaje de acceso denegado al intentar acceder.

2. Permisos agenda Médica

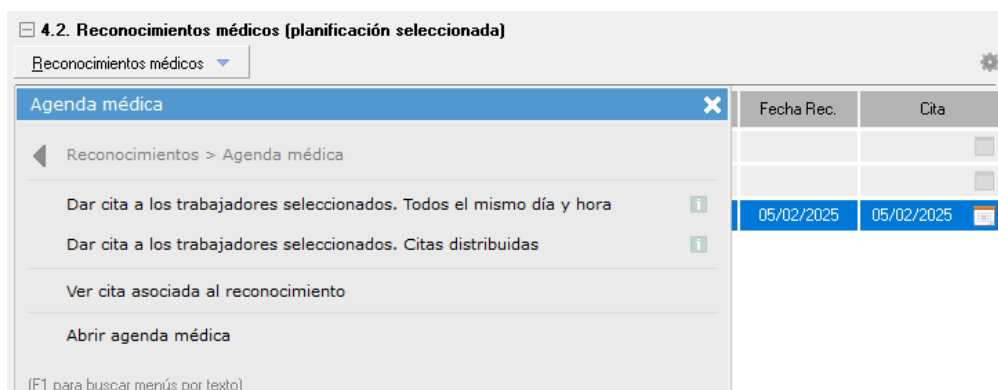
A continuación vemos una imagen de los permisos relacionados con la agenda médica:

Agenda médica			
Acceso a la agenda médica		<input checked="" type="checkbox"/>	<input type="checkbox"/>
Eliminar citas existentes		<input checked="" type="checkbox"/>	<input type="checkbox"/>
Enviar mails de notificación de la agenda médica		<input checked="" type="checkbox"/>	<input type="checkbox"/>
Anotaciones en la agenda médica		<input checked="" type="checkbox"/>	<input type="checkbox"/>
Modificar anotaciones de otros usuarios		<input checked="" type="checkbox"/>	<input type="checkbox"/>
Eliminar anotaciones de otros usuarios		<input checked="" type="checkbox"/>	<input type="checkbox"/>

2.1 Acceso a la agenda médica

Desde el listado de trabajadores dentro de una PVST (Campaña) dispone de las herramientas [Dar cita a todos el mismo día y hora], [Dar citas distribuidas...]. Este permiso gestiona el acceso a dichas herramientas y a la propia agenda médica.

Herramientas de creación de citas disponibles en la PVST:



4.2. Reconocimientos médicos (planificación seleccionada)

Reconocimientos médicos

Agenda médica

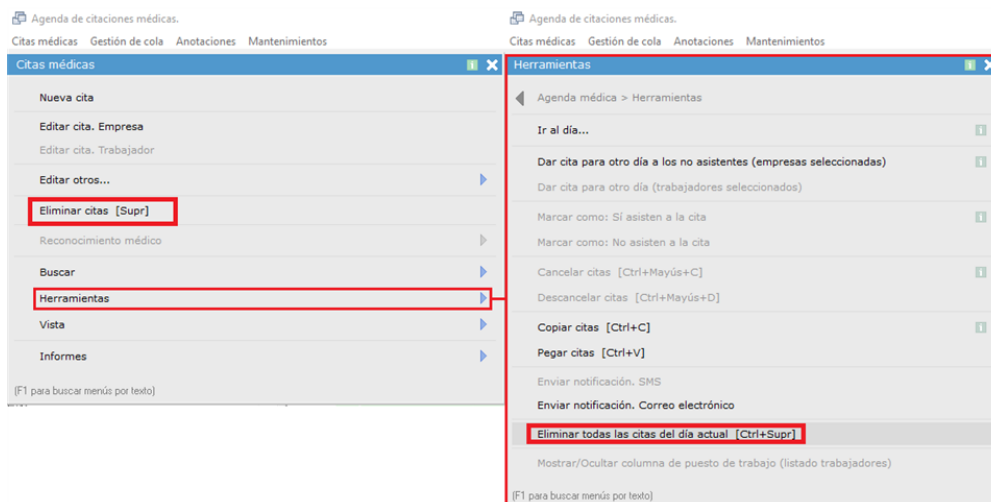
	Fecha Rec.	Cita
Reconocimientos > Agenda médica		
Dar cita a los trabajadores seleccionados. Todos el mismo día y hora	05/02/2025	05/02/2025
Dar cita a los trabajadores seleccionados. Citas distribuidas		
Ver cita asociada al reconocimiento		
Abrir agenda médica		

[F1 para buscar menús por texto]

Con **[RW]** el usuario pueda dar/modificar citas médicas desde la campaña y desde la agenda, con **[R]** solo puede acceder en solo lectura a las citas existentes y con **[D]** el acceso es denegado.

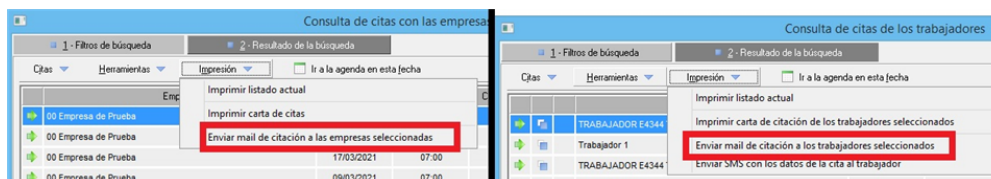
2.2 Eliminar citas existentes

Gestiona que el usuario pueda eliminar citas existentes en la agenda médica, con **[RW]** se permite eliminar las citas quedando el acceso denegado con **[D]**. Las dos opciones que quedan habilitadas o deshabilitadas según la configuración de este permiso son las que encontramos en el menú superior "Citas médicas" de la propia agenda, tal y como vemos en la siguiente imagen:



2.3 Enviar mails de notificación de la agenda médica

Gestiona el acceso a [enviar email de citación a trabajadores seleccionados] y [enviar email de citación a las empresas seleccionadas] ubicado respectivamente en las consultas/buscador de citas de trabajadores y empresas, en el menú superior [Buscar] de la agenda médica. En la siguiente imagen podemos ver ambas opciones que quedan habilitadas o deshabilitadas con este permiso:

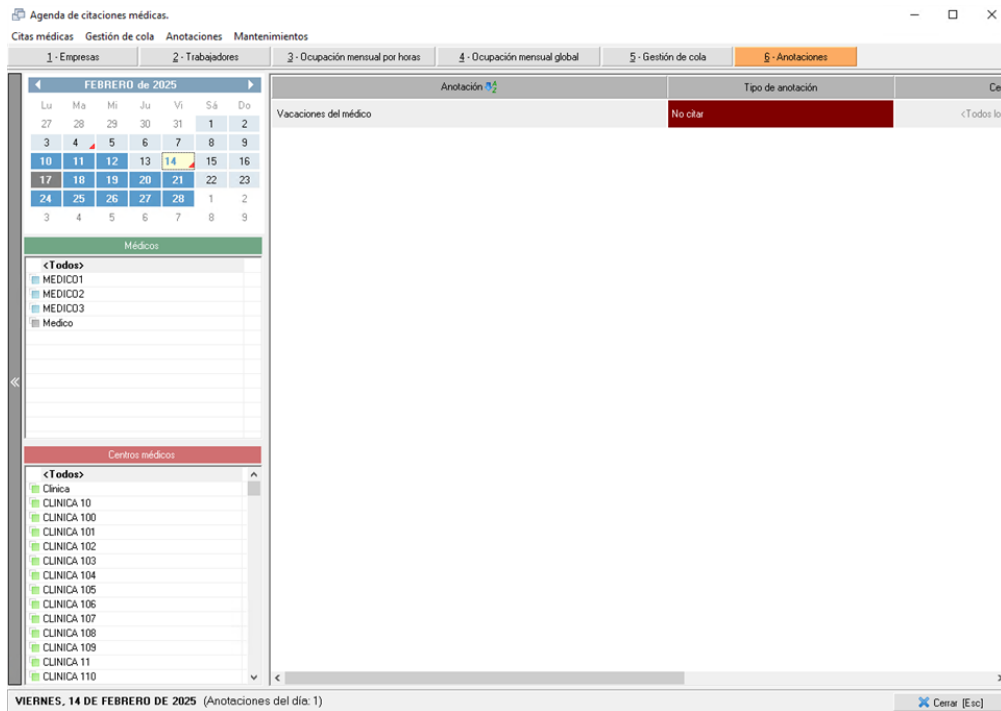


Desde la ficha de la cita también dispone de la opción de enviar dichas notificaciones por email.

Con **[RW]** se habilita ambas herramientas y con **[D]** se deshabilitan.

2.4 Anotaciones en la agenda médica

Gestiona el acceso a la vista de Anotaciones en la agenda médica y a poder verlas desde la ficha de datos de las citas médicas.



Con **|RW|** el usuario crear y editar anotaciones médicas, con **|R|** solo puede acceder en solo lectura a las anotaciones existentes y con **|D|** el acceso es denegado.

2.5 Modificar anotaciones de otros usuarios

Gestiona el acceso a modificar las Anotaciones médicas de otros usuarios.

Con **|RW|** el usuario editar anotaciones médicas de otros usuarios, con **|D|** el acceso es denegado.

2.6 Eliminar anotaciones de otros usuarios

Gestiona el acceso a eliminar las Anotaciones médicas de otros usuarios.

Con **|RW|** el usuario eliminar anotaciones médicas de otros usuarios, con **|D|** el acceso es denegado.