

Mantenimiento de centros médicos

1. Introducción

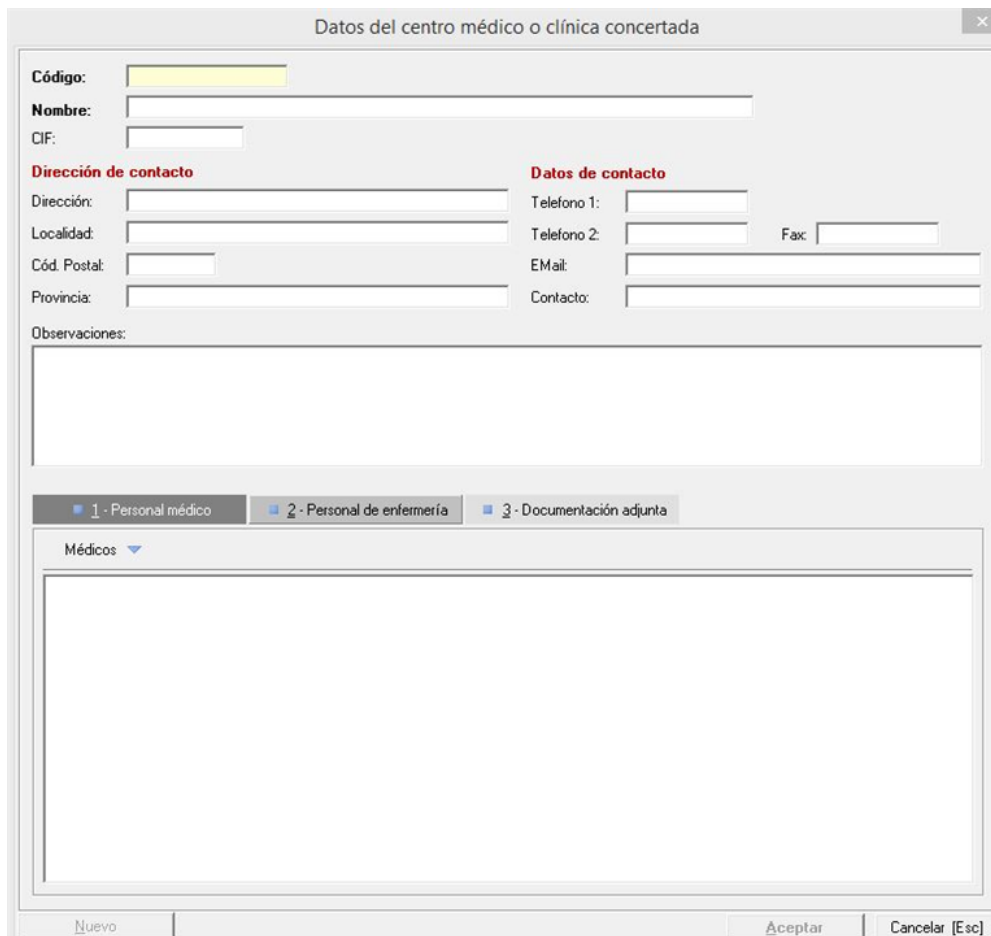
En PrevenGos disponemos de un mantenimiento general para albergar toda la información relacionada con los datos de los centros médicos y/o clínicas concertadas que se van a usar en los reconocimientos médicos.

En este manual vamos a ver el proceso para dar de alta a los centros médicos y como vincular a cada centro médicos los DUE y médicos asociados.

Para abrir este mantenimiento, accedemos en el módulo de **vigilancia de la salud**, seleccionando el menú **Mantenimientos > Centros Médicos Concertados**.

2. Ficha de datos

Una vez hemos accedido al mantenimiento veremos un listado de todos los centros y clínicas existentes, si procede. Como en todos los mantenimientos de PrevenGos siempre disponemos de las opciones para Crear, Editar y Eliminar elementos. Vamos a centrarnos en la ficha de creación de un centro nuevo, similar a la siguiente:



Datos del centro médico o clínica concertada

Código:

Nombre:

CIF:

Dirección de contacto

Dirección:

Localidad:

Cód. Postal:

Provincia:

Datos de contacto

Telefono 1:

Telefono 2:

Fax:

EMail:

Contacto:

Observaciones:

1 - Personal médico 2 - Personal de enfermería 3 - Documentación adjunta

Médicos

El formulario empieza por establecer un código al centro. Este código no tiene que ser único por elemento, es decir, si queremos poner como código 001 y este ya existe PrevenGos nos permite usarlo. Seguidamente

establecemos el nombre del centro y, como dato opcional el CIF.

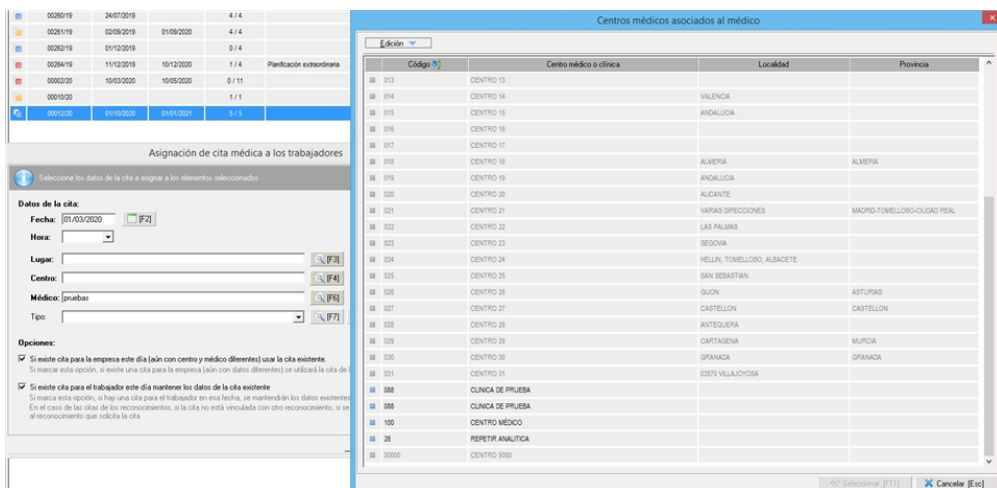
El resto de campos del formulario son totalmente opcionales, como puede ser cumplimentar la dirección, localidad, código postal, provincia, teléfonos, fax, mail, contacto y observaciones.

3. Relación de clínicas con médicos y DUE

Como vimos en los mantenimientos de médico y DUE ([aquí](#)) existe una vinculación entre los mantenimientos de médico-DUE-Clínicas de tal manera que pueden estar asociado un Médico o un enfermero a todos aquellos centros y clínicas en los que ejerce. Esta relación puede ser establecida en cualquiera de los mantenimientos que hemos visto, ya que al estar comunicados, si en el de clínicas añadimos a un médico, esta relación aparece automáticamente en la ficha del médico en su mantenimiento.

3.1 Centros médicos en la Agenda Médica

Cuando estamos en la agenda médica para crear una cita a un trabajador, vemos una pantalla similar a la siguiente:



En esta pantalla es donde se van a aplicar esas relaciones que mencionamos en el punto anterior. Si al dar la cita primero seleccionamos un médico, en el siguiente paso cuando abramos el listado de centros médicos, Prevengos nos pondrá en gris aquellos que no están asociados al médico seleccionado, pese a que nos permita seleccionar cualquiera. Igual pasa a la inversa, si seleccionamos un centro médico, Prevengos nos pone en gris aquellos médicos que no están asociados al centro seleccionado.