

Copias de seguridad

1. Copia de seguridad de la base de datos de Prevengos

Prevengos dispone de una herramienta llamada **Panel de Control de Prevengos** (también denominado "PrevManager") instalada en la misma ruta en la que está instalada Prevengos y que permite a los usuarios sin conocimientos de SQL Server realizar la copia de seguridad de la base de datos de forma muy sencilla. Para ello, acceda al "PrevManager" donde se mostrará la siguiente ventana



Iniciar Sesión

Contraseña de acceso

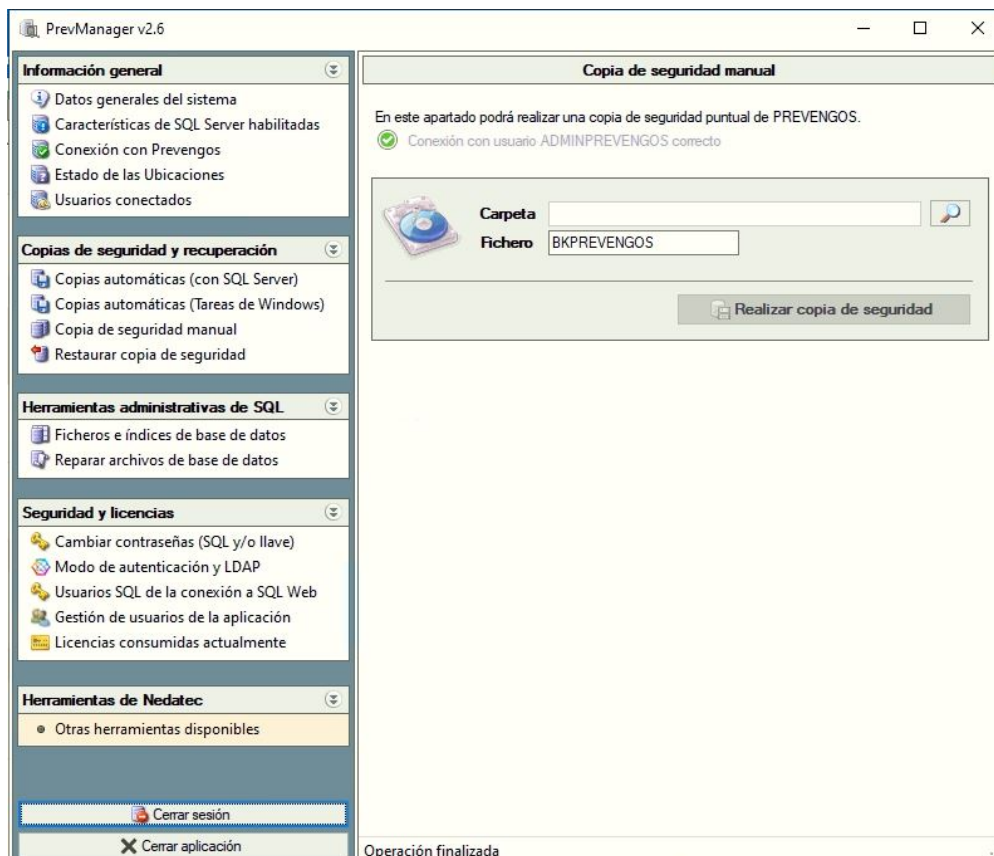
Servidor SQL Server

WKS17\PREVENGOS

Pulse Ctrl + Enter para cancelar la carga

Aceptar Cancelar [ESC]

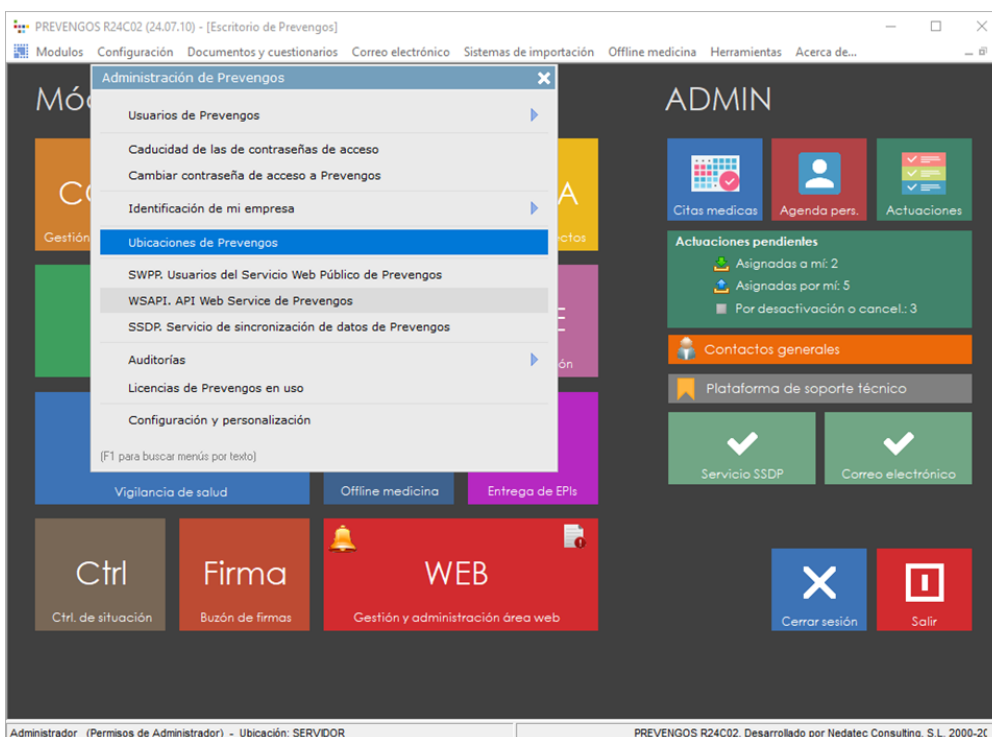
En esta ventana emergente deberá introducir el servidor donde está SQL Server (Nombre del servidor \ Nombre de la instancia) y la contraseña de acceso. Si tiene dudas sobre la contraseña contacte con el departamento de soporte de Prevengos. Una vez acceda, seleccione la opción situada en el menú lateral izquierdo llamada **Copia de Seguridad Manual** tal y como vemos en la siguiente imagen



Seleccione la carpeta donde quiere guardar esta copia de seguridad (el usuario que lanza el servicio SQL Server debe tener permisos de escritura en el directorio) y elija un nombre para el fichero (por defecto BKPREVENGOS). Pulse el botón **Realizar copia de seguridad** Los usuarios más avanzados pueden realizar esta copia directamente usando la herramienta SQL Server Management Studio.

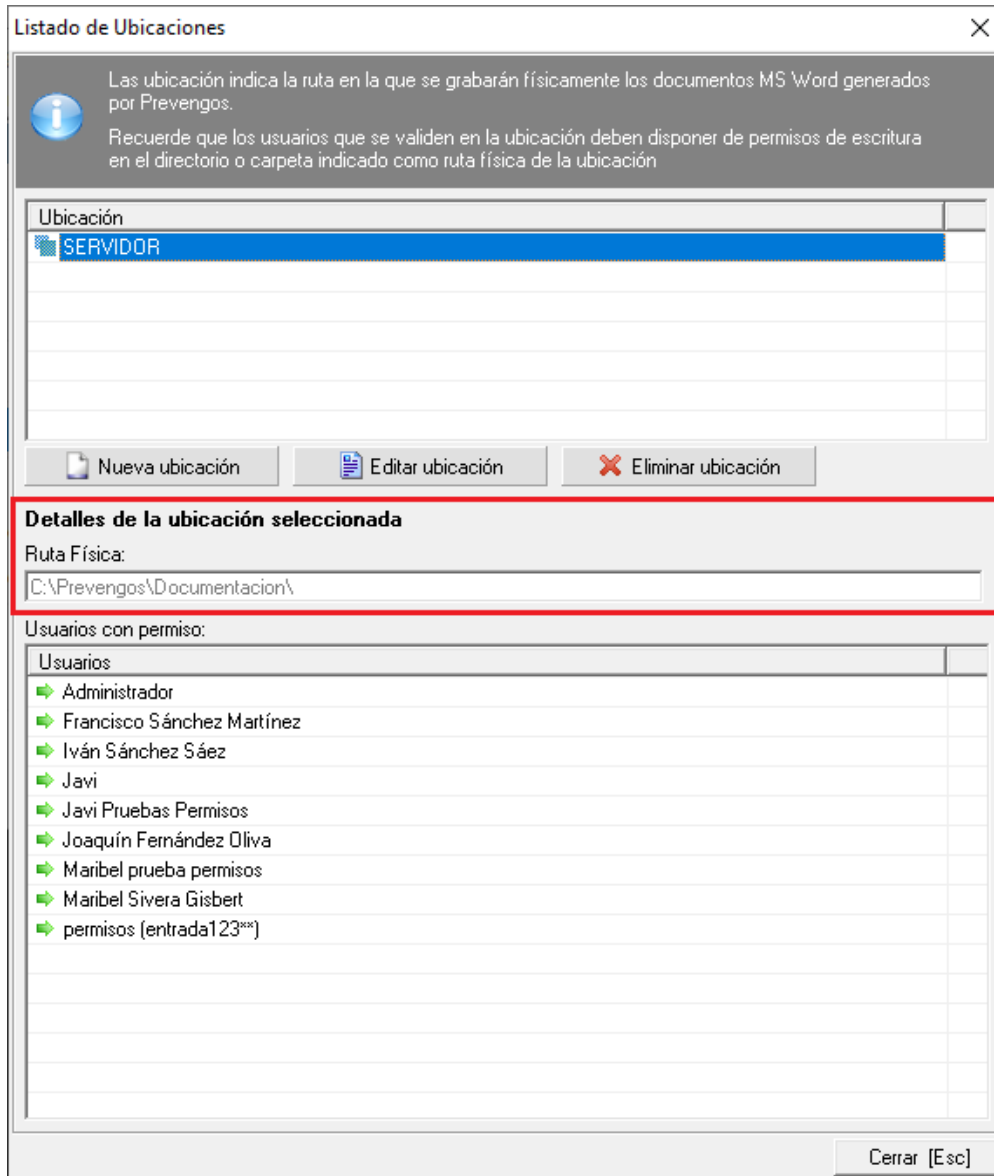
2. Copia de seguridad de la carpeta Documentación Prevengos

Prevengos genera documentos, por ello, es necesario realizar la copia de seguridad de dicha documentación. La documentación en Prevengos es almacenada en una carpeta en el propio servidor, el nombre de la carpeta es 'Documentación Prevengos'. Si no sabe la ubicación de esta carpeta lo puede comprobar en el menú **Configuración > Ubicaciones de Prevengos** del escritorio de Prevengos, tal y como vemos en la siguiente imagen:



Sólo los administradores de la aplicación pueden acceder a esta área de Prevengos.

Aunque no es habitual, puede darse el caso de que en el listado de ubicaciones aparezcan más de una ubicación. En el caso de que no sepamos qué ubicación es la utilizada por nuestra empresa podemos ejecutar la aplicación Prevengos y, en la ventana de logado, se muestra la ubicación con la que normalmente entramos en la aplicación. Esa ubicación es la que tenemos que elegir. Una vez seleccionada la ubicación en pantalla se nos muestra la ruta física en la que se encuentran los documentos de Prevengos.



Copie todo el contenido de esta carpeta para que, posteriormente, la pueda copiar en la nueva ubicación.

3. Copia de seguridad de las carpetas de las Webs

En caso de que tengamos la web tendremos unas carpetas llamadas, normalmente, **Prevengos Web**, **Webapp**, **ControlAccesos** y **FTP**. Estas carpetas existirán en función de las webs que tengamos contratadas y normalmente están dentro de una carpeta llamada Prevengos junto a la base de datos y la documentación de Prevengos. Si tiene dudas de donde están estas carpetas puede contactar con el departamento de soporte.

La carpeta FTP contiene los documentos publicados en la web, por lo que será necesaria copiarla para que no haya errores de descarga por parte de los usuarios. Respecto al resto de carpetas, son las que se crean en el proceso de instalación de las webs, pero también contiene la personalización de las mismas, por lo que es recomendable copiarlas.